

SALE



COMMERCIAL TRUCK TIRES
SAILUNTIRE.CA

ABOUT US

Sailun offers a complete lineup of business solutions with unsurpassed product and unmatched customer experience in the value tire segment. We are the undisputed leader in the value tier. Our products are available in over 135 countries globally and we are ranked the twelfth largest tire manufacturer. With best-in-class warranties and support you can be sure you're getting excellent value and a product you can be confident in. We're a different kind of tire company:

- North American based engineering, testing and research and development makes us a leader in product development for exceptional performance in every application and multi-compounds
- Advanced product development and engineering improvement through dedicated Sailun-owned and operated manufacturing and research and development facilities.
- Delivering value-based tire brands by ensuring cost containment through true vertical integration
- North American Sales and Marketing support with a strong foundation of supply chain excellence
- Proven track record of quality products developed under multiple commercial tire brands
- We stand behind our engineering and quality with best-in-class warranties and support



FOCUSED ON WHAT MATTERS TO YOU

Sailun is devoted to manufacturing commercial truck tires that provide you with unsurpassed value and savings. As a global leader in the value tier, this allows our tire brands to focus on improving your bottom line without sacrificing the quality, service and support that your business demands. Our trusted products are designed and tested in North America for North America.



SAILUN TOP LINE

TECHNICAL OPTIMIZATION OF PERFORMANCE

INTRODUCING THE TOP LINE: ENGINEERED FOR UNMATCHED EFFICIENCY AND ENDURANCE

Sailun Tire is redefining what commercial trucking fleets can expect from long-haul performance. The all-new TOP Line tire series—engineered specifically for steer, drive, and trailer positions—delivers industry-leading fuel efficiency, extended wear life, and innovative design tailored to today's demanding freight operations.

INNOVATION THAT DRIVES SAVINGS

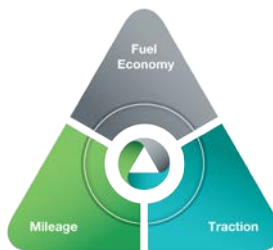
At the core of the TOP Line is EcoPoint³, an exclusive tread compound developed using Sailun's proprietary Liquid Phase Mixing technology—a world-first in tire manufacturing. This breakthrough allows for ultra-fine silica dispersion, setting a new benchmark for low rolling resistance in truck tire technology. The Liquid Phase Mixing process also lowers energy consumption at the manufacturing level, showing Sailun's commitment to reduce its carbon footprint and enhance sustainability.

LIGHTER. STRONGER. SMARTER

TOP Line tires also feature our advanced Slim Bead Technology, reducing overall casing weight while further improving rolling resistance—without compromising strength or retreadability.

PRECISION DESIGN FOR EVERY POSITION

- Steer and Trailer Tires: All-new tread designs with a wide 230mm footprint and enhanced decoupling grooves for reduced irregular wear and superior mileage performance.
- Drive Tire: 240mm wide tread purpose-built to deliver maximum traction, durability, and even wear in high-mileage, long-haul operations.



THE RESULT

Reduced fuel consumption, lower emissions, improved wet traction and mileage for maximum return on investment

SUPER SINGLES

Deliver maximum load efficiency in drive and trailer positions with reduced rolling resistance, boosting fuel economy and performance

WHY TOP LINE?

- **Lowest Rolling Resistance in the industry**
- **EcoPoint³ Compound** - proprietary, sustainable, performance-driven
- **Slim Bead Technology** - lighter casings, improved fuel economy
- **Custom Design by Position** - optimized for line haul performance
- **Built by Sailun** - innovation you can count on, value you can trust



À PROPOS DE NOUS

Sailun offre une gamme complète de solutions commerciales avec un produit et une expérience client inégalés dans le segment des pneus à valeur ajoutée. Nous sommes le chef de file incontesté de ce segment. Nos produits sont offerts dans plus de 135 pays et nous sommes classés au 15^e rang parmi les plus grands fabricants de pneus à l'échelle mondiale. Avec les meilleures garanties et le meilleur soutien de sa catégorie, vous pouvez être sûr d'obtenir une excellente valeur et un produit dans lequel vous pouvez avoir confiance. En tant que fabricants de pneus, nous nous démarquons des autres :

- L'ingénierie, les essais et la recherche et le développement basés en Amérique du Nord font de nous un chef de file dans le développement de produits offrant des performances exceptionnelles dans toutes les applications et les pneus multicomposés.
- Le développement de produits de pointe et l'amélioration de l'ingénierie grâce à des installations de fabrication et de recherche et développement appartenant à Sailun et qu'elle exploite.
- Des marques de pneus axées sur la valeur en assurant la maîtrise des coûts grâce à une véritable intégration verticale.
- Un soutien des ventes et du marketing en Amérique du Nord avec une base solide d'excellence de la chaîne d'approvisionnement.
- Des antécédents prouvés de produits de qualité développés sous plusieurs marques commerciales de pneus.
- Un soutien de notre ingénierie et de notre qualité avec les meilleures garanties et le meilleur soutien de notre catégorie.



NOUS NOUS CONCENTRONS SUR CE QUI COMPTE POUR VOUS

Sailun se consacre à la fabrication de pneus de camions commerciaux qui vous offrent une valeur et des économies inégalées. En tant que chef de file mondial en matière de valeur, Sailun s'assure que ses marques de pneus favorisent l'amélioration de vos résultats financiers sans sacrifier la qualité, le service et le soutien que votre entreprise exige. Nos produits de confiance et nos innovations sont conçus en Amérique du Nord, pour l'Amérique du Nord.



SAILUN TOP LINE

OPTIMISATION TECHNIQUE DES PERFORMANCES

PRÉSENTATION DE LA GAMME TOP LINE : CONÇUE POUR UNE EFFICACITÉ ET UNE ENDURANCE INÉGALÉES

Sailun Tire redéfinit les attentes des flottes de camions commerciaux en matière de performances sur les longs trajets. La toute nouvelle série de pneus TOP Line, spécialement conçue pour les essieux direct, moteur et remorque, offre une efficacité énergétique de pointe, une durée de vie prolongée et un design innovant adapté aux opérations de transport exigeantes d'aujourd'hui.

UNE INNOVATION QUI PERMET DE RÉALISER DES ÉCONOMIES

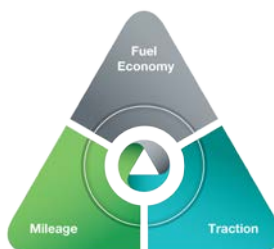
Au cœur de la gamme TOP Line se trouve EcoPoint³, un composé de bande de roulement exclusif développé à l'aide de la technologie de mélange en phase liquide exclusive de Sailun, une première mondiale dans la fabrication de pneus. Cette avancée technologique permet une dispersion ultra-fine de la silice, établissant une nouvelle référence en matière de faible résistance au roulement dans la technologie des pneus de camion. Le processus de mélange en phase liquide réduit également la consommation d'énergie au niveau de la fabrication, démontrant l'engagement de Sailun à réduire son empreinte carbone et à améliorer la durabilité.

PLUS LÉGERS. PLUS RÉSISTANTS. PLUS INTELLIGENTS.

Les pneus TOP Line sont également dotés de notre technologie avancée Slim Bead, qui réduit le poids global de la carcasse tout en améliorant encore la résistance au roulement, sans compromettre la résistance ou la rechapabilité.

UNE CONCEPTION PRÉCISE POUR CHAQUE POSITION

- Pneus de direction et de remorque : toute nouvelle conception de la bande de roulement avec une empreinte large de 230 mm et des rainures de découplage améliorées pour réduire l'usure irrégulière et offrir un kilométrage supérieur.
- Pneu moteur : bande de roulement de 240 mm de large spécialement conçue pour offrir une traction, une durabilité et une usure uniforme maximales dans les opérations à haut kilométrage et sur de longues distances.



LE RÉSULTAT

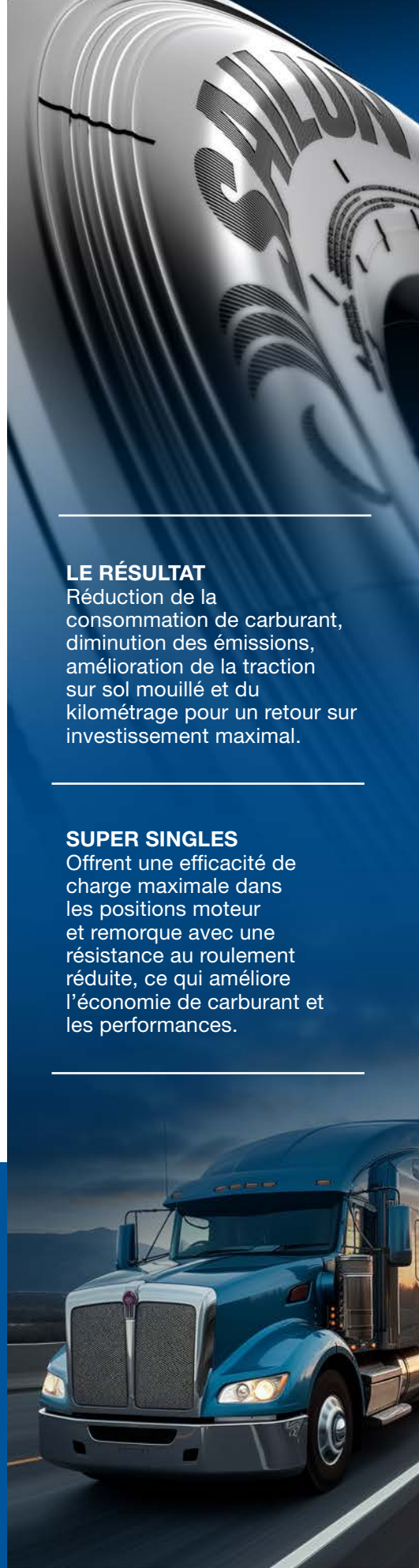
Réduction de la consommation de carburant, diminution des émissions, amélioration de la traction sur sol mouillé et du kilométrage pour un retour sur investissement maximal.

SUPER SINGLES

Offrent une efficacité de charge maximale dans les positions moteur et remorque avec une résistance au roulement réduite, ce qui améliore l'économie de carburant et les performances.

POURQUOI TOP LINE ?

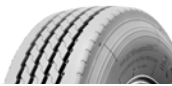
- La plus faible résistance au roulement du secteur.
- Composé EcoPoint³ : exclusif, durable et axé sur la performance.
- Technologie Slim Bead : carcasses plus légères, économie de carburant améliorée.
- Conception sur mesure par position : optimisée pour les performances de transport routier.
- Fabriqué par Sailun : une innovation sur laquelle vous pouvez compter, une valeur à laquelle vous pouvez faire confiance.



CONTENTS/CONTENU

COMMERCIAL TRUCK TIRES / PNEUS DE CAMION COMMERCIAUX

-
- 8** **SFL70 EFT** - TOP PREMIUM STEER
Top pneu de direction haut de gamme
-
- 10** **SDL70 EFT** - TOP PREM. DEEP CLOSED SHOULDER DRIVE
Top pneu de traction à épaulement fermé profond haut de gamme
-
- 12** **S705 EFT** - TOP SUPER SINGLE DRIVE
TOP Pneu de remorque - Super Single
-
- 14** **S696 EFT** - TOP SUPER SINGLE TRAILER
Top pneu de remorque - super single
-
- 16** **STL70 EFT** - TOP Premium Line-Haul Trailer
Top pneu de remorque haut de gamme pour transport longue distance
-
- 18** **S605 EFT** - PREMIUM LINE-HAUL STEER
Pneu haut de gamme, roues directrices, pour le transport longue distance
-
- 20** **S606 EFT** - PREMIUM STEER ALL-POSITION
Haut de gamme toutes positions
-
- 22** **S668** - REGIONAL ALL-POSITION
Pneu régional toutes positions
-
- 24** **S665 EFT** - STEER/ALL-POSITION
Toutes positions
-
- 26** **S622** - PREMIUM LINE-HAUL TRAILER
Pneu de remorque haut de gamme pour transport longue distance
-
- 28** **S624 EFT** - PREMIUM LINE-HAUL TRAILER
Pneu de remorque haut de gamme pour transport longue distance
-
- 30** **S638 City Convoy** - PREMIUM URBAN TRANSIT
Pneu de remorque haut de gamme régional
-
- 32** **S637** - REGIONAL ALL-POSITION
Pneu régional toutes positions
-
- 34** **S637 SP** - REGIONAL ALL-POSITION
Pneu régional toutes positions
-
- 36** **SDR1** - REGIONAL DRIVE
Pneu de traction pour service régional
-



38 S737SP - REGIONAL DRIVE

Pneu de traction pour service régional



40 S740 - PREMIUM REGIONAL DRIVE

Pneu de traction haut de gamme pour service régional



42 S759 - PREMIUM REGIONAL DRIVE

Pneu de traction haut de gamme pour service régional



44 S768 EFT - CLOSED SHOULDER DRIVE

Pneu haut de gamme, roues motrices, épaulements fermés



46 S753 - OPEN SHOULDER DRIVE

Pneu haut de gamme, roues motrices, épaulements ouverts



48 S757 - SUPER REGIONAL ALL WEATHER DRIVE

Pneu de traction supérieur pour service régional



50 SW01 - ALL-SEASON PREMIUM REGIONAL DRIVE

Pneu de traction haut de gamme, service régional/autoroute



52 SDW1 - REGIONAL DRIVE

Pneu de traction pour service régional



54 S758 - ON/OFF ROAD TRACTION

Pneu de traction sur route/hors route



56 S917 - ON/OFF ROAD TRACTION

Pneu de traction sur route/hors route



58 SDM80 - MIXED SERVICE DRIVE

Pneu pour service mixte, toutes positions



60 SAM80 - MIXED SERVICE DRIVE

Pneu pour service mixte, toutes positions



62 S811 - MIXED SERVICE ALL-POSITION

Pneu pour service mixte, toutes positions



64 S817 - MIXED SERVICE ALL-POSITION

Pneu pour service mixte, toutes positions



66 S815 - MIXED SERVICE ALL-POSITION

Pneu pour service mixte, toutes positions



68 S826 - MIXED SERVICE WIDE BASE

Pneu pour service mixte, base large



70 S825 - MIXED SERVICE WIDE BASE

Pneu pour service mixte, base large



72 SAW1 - SUPER REGIONAL ALL-POSITION

Pneu de toutes positions épataant pour service régional



SFL70 EFT

TOP PREMIUM STEER

TOP PNEU DE DIRECTION HAUT DE GAMME

The Sailun SFL70 EFT is a premium steer tire engineered to deliver long tread wear and excellent handling characteristics. The SFL70 EFT's 230mm tread width, micro-sipes and redesigned decoupling groove minimize irregular wear. The EcoPoint3 tread compound provides industry leading low rolling resistance without compromising tread mileage. The Slim Bead casing design lowers casing weight to improve fuel efficiency without compromising durability. The SFL70 EFT is an ideal tire for long-haul highway steer axle applications where handling and wear uniformity are critical.

Le Sailun SFL70 EFT est un pneu directeur haut de gamme conçu pour offrir une longue durée de vie et une excellente maniabilité. Sa bande de roulement de 230 mm, ses micro-lamelles et sa rainure de découplage redessinée minimisent l'usure irrégulière. Le composé de gomme EcoPoint3 offre une faible résistance au roulement, la meilleure sur le marché, sans compromettre le kilométrage. La carcasse à Slim Bead allège la carcasse pour une consommation de carburant optimale sans compromettre la durabilité. Le SFL70 EFT est idéal pour les applications sur essieu directeur longue distance sur autoroute, où la maniabilité et l'uniformité de l'usure sont essentielles.



FEATURES & BENEFITS:

- Wide circumferential grooves deliver exceptional wet traction.
- Slim Bead for reduced rolling resistance.
- Decoupling groove reduces uneven wear.
- 230mm tread width.
- EcoPoint3 tread compound for low rolling resistance and enhanced mileage.

CARACTÉRISTIQUES ET AVANTAGES :

- Les larges rainures circonférentielles offrent une traction exceptionnelle sur sol mouillé.
- Slim Bead pour une résistance au roulement réduite.
- La rainure de découplage réduit l'usure inégale.
- Largeur de la bande de roulement de 230 mm.
- Composé de bande de roulement EcoPoint3 pour une faible résistance au roulement et un kilométrage amélioré.

APPLICATIONS:

Regional Trucks
Line-Haul Trucks

UTILISATIONS :

Camions de transport régional
Camions de transport longue distance





Code	Size	LI / SR	PR	T.D.	RIM	O.D.	S.W.	S.L.R.	LCCx1	LCCx2	A.P.
1603032	11R22.5	146/143 M	16	19	8.25	41.3	10.9	19.3	6,610	6,005	120
1603034	11R24.5	149/146 M	16	19	8.25	43.4	10.9	20.3	7,160	6,610	120
1603030	295/75R22.5	146/143 M	16	19	9.00	40.0	11.7	18.7	6,610	6,005	120

QUALITY

Every tire is tested for uniformity and dynamic balance to ensure optimal ride comfort and high quality performance.

WARRANTY

Sailun TOP Line products are covered by an industry leading 10-year warranty.

Les produits Sailun TOP Line sont couverts par une garantie de 10 ans, la meilleure du secteur.

RETREADABILITY

Three Recap Casing Warranty with a Casing Retread Allowance.

Garantie sur trois recouvrements avec indemnité pour rechapage.

*See Sailun Medium Radial Truck Tire Limited Warranty for complete details.

COMPETITIVE PRODUCTS

Bridgestone R283 Ecopia, Goodyear G399A

230 mm wide tread footprint for handling and stability.

Empreinte de voie de 230 mm de large pour une maniabilité et une stabilité optimales.

Micro-sipes and decoupling groove to reduce irregular wear.

Micro-lamelles et rainure de découplage pour réduire l'usure irrégulière.

Slim Bead to reduce casing weight and improve fuel economy.

Slim Bead pour réduire le poids du carter et améliorer la consommation de carburant.



SDL70 EFT

TOP PREMIUM DEEP CLOSED SHOULDER DRIVE

TOP PNEU DE TRACTION À ÉPAULEMENT FERMÉ PROFOND HAUT DE GAMME

The SDL70 EFT is a premium closed shoulder drive tire designed with a 240 mm wide footprint and 30/32" tread depth to deliver maximum mileage, stability and ride comfort. The SDL70 EFT has Slim Bead technology incorporated to reduce rolling resistance and improve fuel economy. The EcoPoint3 tread compound is produced by using a proprietary liquid phase mixing technology for the best compound dispersion. The benefit of EcoPoint3 is maximized mileage, wet traction and rolling resistance without compromise to any of the other attributes. SDL70 EFT is best suited for on highway long haul and regional applications.

Le SDL70 EFT est un pneu haut de gamme à épaulement fermé pour moteur, conçu avec une empreinte de 240 mm de large et une profondeur de sculpture de 30/32 pouces pour un kilométrage, une stabilité et un confort de conduite optimaux. Le SDL70 EFT intègre la technologie Slim Bead pour réduire la résistance au roulement et améliorer la consommation de carburant. Le composé de gomme EcoPoint3 est fabriqué grâce à une technologie exclusive de mélange en phase liquide pour une dispersion optimale. L'avantage d'EcoPoint3 est un kilométrage, une traction sur sol mouillé et une résistance au roulement maximisés, sans compromettre les autres caractéristiques. Le SDL70 EFT est particulièrement adapté aux applications sur autoroute, longue distance et régionales.



FEATURES & BENEFITS:

- Wide footprint and deep tread for extended mileage.
- Slim Bead for reduced rolling resistance.
- EcoPoint3 tread compound for maximum mileage, wet traction and rolling resistance
- 3 Peak Mountain Snowflake (3PMS) certification for severe winter service.
- Smartway verified tire.

CARACTÉRISTIQUES ET AVANTAGES :

- Empreinte large et bande de roulement profonde pour un kilométrage prolongé.
- Slim Bead pour une résistance au roulement réduite.
- Composé de gomme EcoPoint3 pour un kilométrage, une traction sur sol mouillé et une résistance au roulement optimaux.
- Certification 3PMS (3 flocons de neige Peak Mountain) pour une utilisation hivernale rigoureuse.
- Pneu certifié Smartway.

APPLICATIONS:

Regional Trucks
Line-Haul Trucks

UTILISATIONS :

Camions de transport régional
Camions de transport longue distance





Code	Size	LI / SR	PR	T.D.	RIM	O.D.	S.W.	S.L.R.	LCCx1	LCCx2	A.P.
9630330	11R22.5	146/143 M	16	30	8.25	41.9	11.0	19.3	6,610	6,005	120
9630334	11R24.5	149/146 M	16	30	8.25	43.5	11.0	20.3	7,160	6,610	120
9630339	295/75R22.5	146/143 M	16	30	9.00	39.9	11.7	18.7	6,610	6,005	120
9630331	285/75R24.5	144/141 M	14	30	8.25	41.3	11.0	19.4	6,175	5,675	110

QUALITY

Every tire is tested for uniformity and dynamic balance to ensure optimal ride comfort and high quality performance.

WARRANTY

Sailun TOP Line products are covered by an industry leading 10-year warranty.

Les produits Sailun TOP Line sont couverts par une garantie de 10 ans, la meilleure du secteur.

RETREADABILITY

Three Recap Casing Warranty with a Casing Retread Allowance.

Garantie sur trois recouvrements avec indemnité pour rechapage.

*See Sailun Medium Radial Truck Tire Limited Warranty for complete details.

COMPETITIVE PRODUCTS

Bridgestone M726EL,
Goodyear Marathon LHD

240 mm wide tread footprint for stability and extended mileage.

Bande de roulement de 240 mm de large pour une stabilité et un kilométrage accrus.

Solid shoulders, center lugs and deep tread for performance and traction.

Épaules robustes, crampons centraux et bande de roulement profonde pour une performance et une adhérence optimales.

Slim Bead to reduce casing weight and improve fuel economy.

Slim Bead pour réduire le poids du carter et améliorer la consommation de carburant.



S705 EFT

TOP SUPER SINGLE DRIVE / TOP PNEU DE REMORQUE - SUPER SINGLE

The S705 EFT super single drive tire delivers exceptional performance in line haul highway applications. The tire is engineered to wear evenly for long tread life. The solid shoulder provides stability for vehicle handling and control. The center-lug tread pattern enhances traction. The EcoPoint3 tread compound provides industry leading low rolling resistance without compromising tread mileage. The S705 EFT super single is best suited for long-haul highway drive axle applications for optimizing rolling resistance and mileage. This tire is also ideal for trucks being returned off lease where a new tire is required.

Le pneu moteur super simple S705 EFT offre des performances exceptionnelles pour les applications de transport longue distance sur autoroute. Conçu pour une usure uniforme, il prolonge la durée de vie de la bande de roulement. Son épaulement massif assure la stabilité, la maniabilité et le contrôle du véhicule. Le dessin de la bande de roulement à crampons centraux améliore la traction. Le composé de gomme EcoPoint3 offre une faible résistance au roulement, la meilleure sur le marché, sans compromettre le kilométrage. Le S705 EFT super simple est particulièrement adapté aux applications sur essieu moteur longue distance sur autoroute, optimisant ainsi la résistance au roulement et le kilométrage. Ce pneu est également idéal pour les camions retournés après location, nécessitant un pneu neuf.



FEATURES & BENEFITS:

- Smartway verified tire.
- Deep tread depth for excellent tread life.
- Solid shoulders resist uneven wear.
- EcoPoint3 tread compound for low rolling resistance and maximum mileage.

CARACTÉRISTIQUES ET AVANTAGES :

- Pneu certifié Smartway.
- Profondeur de sculpture importante pour une excellente durée de vie.
- Épaulements robustes pour une usure inégale.
- Composé de gomme EcoPoint3 pour une faible résistance au roulement et un kilométrage maximal.

APPLICATIONS:

Line-Haul Trucks

UTILISATIONS :

Camions de transport longue distance



Code	Size	LI / SR	PR	T.D.	RIM	O.D.	S.W.	S.L.R.	LCCx1	LCCx2	A.P.
6690145	445/50R22.5	161 L	20	26	14.00	40.3	17.5	18.9	10,200	-	120

QUALITY

Every tire is tested for uniformity and dynamic balance to ensure optimal ride comfort and high quality performance.

WARRANTY

Sailun TOP Line products are covered by an industry leading 10-year warranty.

Les produits Sailun TOP Line sont couverts par une garantie de 10 ans, la meilleure du secteur.

RETREADABILITY

Three Recap Casing Warranty with a Casing Retread Allowance.

Garantie sur trois recouvrements avec indemnité pour rechapage.

*See Sailun Medium Radial Truck Tire Limited Warranty for complete details.

COMPETITIVE PRODUCTS

Bridgestone M835A Ecopia, Hankook DL07

Solid shoulder resists lateral scrubbing in tandem drive axles.

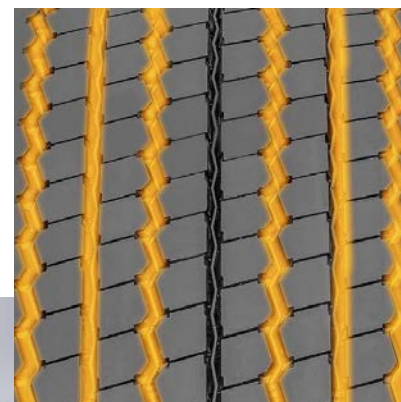
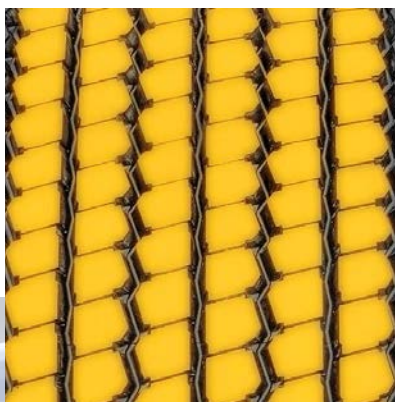
L'épaulement solide résiste à l'abrasion latérale dans les ponts tandem.

Engineered tread design provides low rolling resistance and improved efficiency.

La conception de la bande de roulement offre une faible résistance au roulement et une meilleure efficacité.

Zig-zag circumferential grooves provide additional biting edges for increased traction.

Les rainures circonférentielles en zigzag fournissent des arêtes mordantes pour une meilleure traction.



S696 EFT

TOP SUPER SINGLE TRAILER / TOP PNEU DE REMORQUE - SUPER SINGLE

The S696-EFT super single trailer tire delivers exceptional performance in line haul trailer applications. This tire is engineered with a wide shoulder rib for stability and resistance to lateral scrub wear. The tread grooves channel water away from tread footprint in wet conditions. The 13/32" tread depth is optimized for even wear and long mileage in highway trailer applications. The EcoPoint3 tread compound provides industry leading low rolling resistance without compromising tread mileage. This super single is an ideal tire for long-haul highway trailer axle applications for optimizing rolling resistance and mileage. This tire is also ideal for trailers being returned off lease where a new tire is required.

Le S696-EFT pneu super single pour remorque offre des performances exceptionnelles pour les applications de transport longue distance. Il est doté d'une large nervure d'épaule pour plus de stabilité et une meilleure résistance à l'usure latérale. Les rainures de la bande de roulement évacuent l'eau de la bande de roulement par temps humide. La profondeur de sculpture de 13/32 po est optimisée pour une usure uniforme et un kilométrage élevé sur les remorques routières. Le composé de gomme EcoPoint3 offre une faible résistance au roulement, la meilleure sur le marché, sans compromettre le kilométrage. Ce pneu Super Single est idéal pour les applications de transport longue distance sur essieu de remorque routière, optimisant ainsi la résistance au roulement et le kilométrage. Il est également idéal pour les remorques restituées après location, nécessitant un pneu neuf.



FEATURES & BENEFITS:

- Smartway verified tire.
- Shallow tread reduces irregular wear.
- EcoPoint3 tread compound for low rolling resistance.
- Solid shoulder ribs minimize scrub wear.

CARACTÉRISTIQUES ET AVANTAGES :

- Pneu certifié Smartway.
- La bande de roulement peu profonde réduit l'usure inégale.
- Composé de bande de roulement EcoPoint3 pour une faible résistance au roulement.
- Les nervures rigides à l'épaule minimisent l'abrasion.

APPLICATIONS:

Tandem Axle Trailers
Single Axle Trailers

UTILISATIONS :

Remorques à double essieu
Remorques à essieu simple



Code	Size	LI / SR	PR	T.D.	RIM	O.D.	S.W.	S.L.R.	LCCx1	LCCx2	A.P.
6690144	445/50R22.5	161 M	20	13	14.00	40.0	17.5	18.8	10,200	-	120

QUALITY

Every tire is tested for uniformity and dynamic balance to ensure optimal ride comfort and high quality performance.

WARRANTY

Sailun TOP Line products are covered by an industry leading 10-year warranty.

Les produits Sailun TOP Line sont couverts par une garantie de 10 ans, la meilleure du secteur.

RETREADABILITY

Three Recap Casing Warranty with a Casing Retread Allowance.

Garantie sur trois recouvrements avec indemnité pour rechapage.

*See Sailun Medium Radial Truck Tire Limited Warranty for complete details.

COMPETITIVE PRODUCTS

Bridgestone R135 Ecopia, Hankook TL07

Wide Shoulder - provides stability in lateral scrub situations.

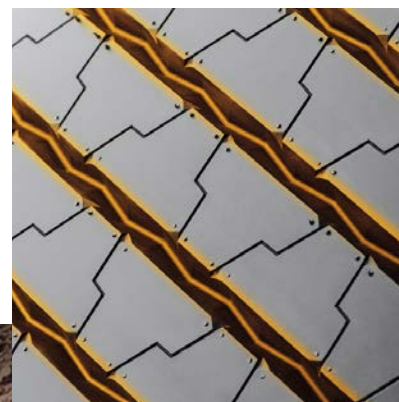
Épaulement large : assure la stabilité lorsque le pneu subit de l'abrasion latérale.

Tread Sipes - Provide extra grip in wet conditions.

Lamelles de bande de roulement : offrent une adhérence supplémentaire dans des conditions routières mouillées.

Tread Void Area - Channel water in wet road conditions.

Zone de vide dans la bande de roulement : permet d'évacuer l'eau dans des conditions routières mouillées.



STL70 EFT

TOP PREMIUM LINE-HAUL TRAILER

TOP PNEU DE REMORQUE HAUT DE GAMME POUR TRANSPORT LONGUE DISTANCE

The STL70 EFT is designed specifically for on highway trailer applications. The EcoPoint3 tread compound provides industry leading low rolling resistance without compromising tread mileage. The newly designed decoupling groove aids in minimizing irregular tread wear. Micro sipes along tread ribs help the tire run cool and minimize river wear. The Slim Bead casing design lowers casing weight to improve fuel efficiency without compromising durability. The STL70 EFT is an ideal tire for long-haul highway trailer axle applications where low rolling resistance and even wear are essential.

Le STL70 EFT est spécialement conçu pour les remorques sur route. Le composé de gomme EcoPoint3 offre une faible résistance au roulement, la meilleure sur le marché, sans compromettre le kilométrage. La nouvelle rainure de découplage minimise l'usure irrégulière de la bande de roulement. Des micro-lamelles le long des nervures de la bande de roulement aident à maintenir la température du pneu et à minimiser l'usure en rivière. La conception de la carcasse Slim Bead allège la carcasse pour améliorer le rendement énergétique sans compromettre la durabilité. Le STL70 EFT est idéal pour les essieux de remorques sur route longue distance, où une faible résistance au roulement et une usure régulière sont essentielles.



FEATURES & BENEFITS:

- Shallow tread reduces irregular wear.
- Slim Bead casing reduces rolling resistance.
- Decoupling groove minimizes irregular wear.
- EcoPoint3 tread compound for low rolling resistance and excellent mileage.
- Micro-sipes improve traction in wet conditions and dissipate heat for prolonged tread life.

CARACTÉRISTIQUES ET AVANTAGES :

- La bande peu profonde réduit l'usure irrégulière.
- Le boîtier Slim Bead réduit la résistance au roulement.
- La rainure de découplage minimise l'usure irrégulière.
- Composé de bande de roulement EcoPoint3 pour une faible résistance au roulement et un excellent kilométrage.
- Des micro-lamelles améliorent la traction sur chaussée mouillée et dissipent la chaleur pour prolonger la durée de vie de la bande de roulement.



APPLICATIONS:

Line-Haul Trailers (Tandem)
Line-Haul Trailers (Single)

UTILISATIONS :

Remorques pour transport longue distance (Tandem)
Remorque pour la longue distance (Single)



Code	Size	LI / SR	PR	T.D.	RIM	O.D.	S.W.	S.L.R.	LCCx1	LCCx2	A.P.
1603036	11R22.5	144/142 M	14	12	8.25	41.5	11.0	19.3	6,175	5,840	105
1603037	11R24.5	146/143 M	14	12	8.25	43.5	11.0	20.3	6,610	6,005	105
1603035	295/75R22.5	144/141 M	14	12	9.00	39.9	11.7	18.7	6,175	5,675	110

QUALITY

Every tire is tested for uniformity and dynamic balance to ensure optimal ride comfort and high quality performance.

WARRANTY

Sailun TOP Line products are covered by an industry leading 10-year warranty.

Les produits Sailun TOP Line sont couverts par une garantie de 10 ans, la meilleure du secteur.

RETREADABILITY

Three Recap Casing Warranty with a Casing Retread Allowance.

Garantie sur trois recouvrements avec indemnité pour rechapage.

*See Sailun Medium Radial Truck Tire Limited Warranty for complete details.

COMPETITIVE PRODUCTS

Bridgestone R197 Ecopia, Goodyear G316

230 mm wide tread footprint for extended mileage.

Bande de roulement de 230 mm de large pour un kilométrage accru.

Micro-sipes and decoupling groove to reduce irregular wear.

Micro-lamelles et rainure de découplage pour réduire l'usure irrégulière.

Slim Bead to reduce casing weight and improve fuel economy.

Slim Bead pour réduire le poids du carter et améliorer la consommation de carburant.





S605 EFT

PREMIUM LINE-HAUL STEER

Pneu haut de gamme, roues directrices, pour le transport longue distance

The S605 EFT is Sailun's premium line-haul steer tire, featuring a decoupling groove and five wide ribs for a stable ride at all speeds. Stone ejectors minimize tire damage, while extra-wide grooves and S-sipes improve traction for excellent hydroplaning resistance.

Le S605 EFT est le pneu de direction haut de gamme de Sailun pour le transport longue distance. Il est doté d'une rainure de découplage et de cinq nervures qui stabilisent la conduite à toutes les vitesses. Les éjecteurs de cailloux minimisent les dommages au pneu, alors que les rainures très larges et les lamelles en forme de « S » chassent l'eau efficacement, favorisant une excellente résistance à l'aquaplanage.



FEATURES & BENEFITS:

- S-sipes improve traction in wet conditions and dissipate heat for prolonged tread life.
- Unique tread wall bite edges reduce irregular wear and improve traction.
- Stone ejectors protect tire from stone drilling.
- Decoupling groove helps to minimize irregular wear.

CARACTÉRISTIQUES ET AVANTAGES :

- Les lamelles en « S » améliorent l'adhérence sur chaussées mouillées et dissipent la chaleur, ce qui prolonge la durée de vie de la bande de roulement.
- Les arêtes mordantes uniques le long des blocs réduisent l'usure irrégulière et améliorent la traction.
- Les éjecteurs de cailloux protègent le pneu contre le morcellement.
- La rainure de découplage aide à minimiser l'usure irrégulière.

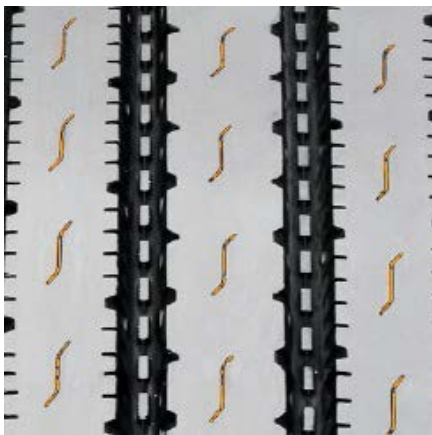
APPLICATIONS:

Coach Buses
Regional Trucks
Line-Haul Trucks

UTILISATIONS :

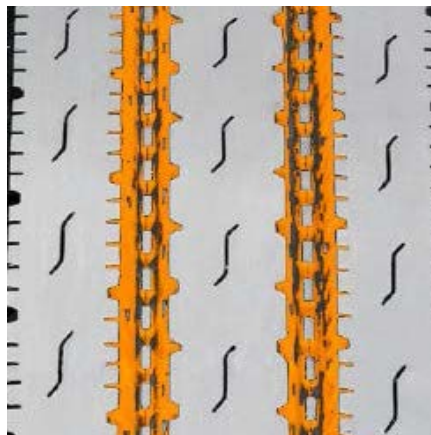
Autocars
Camions de transport régional
Camions de transport longue distance

Code	Size	LI / SR	PR	T.D.	RIM	O.D.	S.W.	S.L.R.	LCCx1	LCCx2	A.P.
8200180	11R22.5	146/143 M	16	18	8.25	41.3	10.9	19.3	6,610	6,005	120
8200182	11R24.5	149/146 M	16	18	8.25	43.4	10.9	20.3	7,160	6,610	120
8200184	295/75R22.5	146/143 M	16	18	9.00	40.0	11.7	18.7	6,610	6,005	120
8200185	285/75R24.5	144/141 M	14	18	8.25	41.4	11.1	19.4	6,175	5,675	110



S-sipes improve traction in wet conditions and dissipate heat for prolonged tread life.

Les lamelles en «S» améliorent l'adhérence sur chaussées mouillées et dissipent la chaleur, ce qui prolonge la durée de vie de la bande de roulement.



Stone ejectors protect tire from stone drilling.

Les éjecteurs de cailloux protègent le pneu contre le morcellement.



Decoupling groove helps to minimize irregular wear.

La rainure de découplage aide à minimiser l'usure irrégulière.



S606 EFT

PREMIUM STEER ALL-POSITION

Haut de gamme toutes positions

The S606 EFT is Sailun's premium regional steer tire, featuring extra wide shoulders with built-in sipes for excellent stability and traction under all weather conditions. An extra deep 21/32" tread depth ensures the S606 EFT delivers exceptional mileage, while an interlocking symmetrical rib design promotes even wear and a square footprint.

Le S606 EFT de Sailun est un pneu directeur haut de gamme pour le service régional doté d'épaulements très larges munis de lamelles qui assurent une excellente stabilité et une très bonne adhérence dans toutes les conditions climatiques. Ses sculptures profondes de 21/32e de pouce permettent un kilométrage exceptionnel, tandis qu'un dessin de nervure asymétrique imbriqué favorise une usure uniforme et forme une empreinte carrée sur le sol.



FEATURES & BENEFITS:

- Multi-sipes improve traction in wet conditions and dissipate heat for prolonged tread life.
- Unique tread wall grooves help reduce irregular wear and improve traction.
- Stone ejectors protect tire from stone drilling.
- Extra deep tread pattern (21/32") with special compound for extended tread life.
- Wide footprint and square shoulder design for improved stability and mileage.

CARACTÉRISTIQUES ET AVANTAGES :

- La multitude de lamelles améliore l'adhérence sur chaussées mouillées et dissipe la chaleur ce qui prolonge la durée de vie de la bande de roulement.
- Les arêtes mordantes uniques le long des blocs réduisent l'usure irrégulière et améliorent la traction.
- Les éjecteurs de cailloux protègent le pneu contre le morcellement.
- Motif de bande très profonde (21/32e) avec un composé qui prolonge la durée de vie de la bande de roulement.
- Empreinte large et épaulement de forme carrée, pour une stabilité et un kilométrage accrus.

APPLICATIONS:

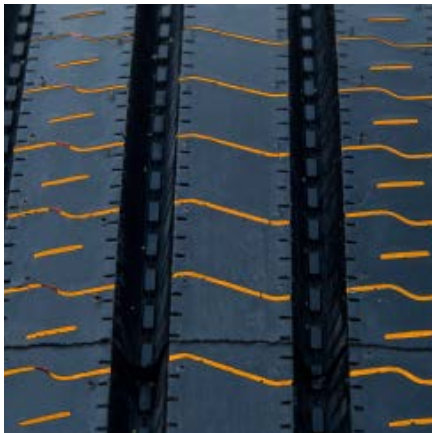
Coach Buses
Regional Trucks
Pickup and Delivery Trucks
Regional Trailers
Multi-Axle Trailers
Spread-Axle Trailers

UTILISATIONS :

Autocars
Camions de transport régional
Camions de cueillette et livraison
Remorques pour service régional
Remorques munies de plusieurs essieux
Remorques avec essieu à écartement variable

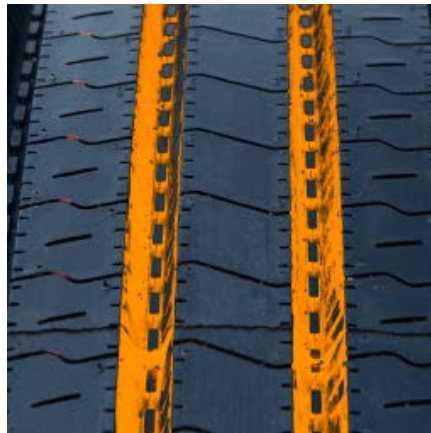
Code	Size	LI / SR	PR	T.D.	RIM	O.D.	S.W.	S.L.R.	LCCx1	LCCx2	A.P.
5543001	11R22.5	146/143 M	16	21	8.25	41.6	10.9	19.4	6,610	6,005	120
5542984	11R24.5	149/146 M	16	21	8.25	43.6	10.9	20.4	7,160	6,610	120
8245141*	12R22.5*	152/148 M	16	21	9.00	42.7	12.1	19.9	7,830	6,940	123
1001398	295/75R22.5	144/141 L	14	21	9.00	39.9	11.7	18.8	6,175	5,675	110
1001400	285/75R24.5	144/141 L	14	21	8.25	41.3	11.1	19.5	6,175	5,675	110
8255184*	295/80R22.5*	152/148 M	16	21	9.00	41.1	11.6	19.4	7,830	6,940	123
8244197	315/80R22.5*	156/150 L	18	20	9.00	42.6	12.3	19.8	8,820	7,385	123

* Non-EFT Tire / * Pneu non-EFT



Multi-sipes improve traction in wet conditions and dissipate heat for prolonged tread life.

La multitude de lamelles améliore l'adhérence sur chaussées mouillées et dissipe la chaleur ce qui prolonge la durée de vie de la bande de roulement.



Stone ejectors protect tire from stone drilling.

Les éjecteurs de cailloux protègent le pneu contre le morcellement.



Wide footprint and square shoulder design for improved stability and mileage.

Empreinte large et épaulement de forme carrée, pour une stabilité et un kilométrage accrus.



S668

REGIONAL ALL-POSITION

Pneu régional toutes positions

The Sailun S668 is a regional radial tire designed for all positions. The S668 features contoured shoulders to deliver exceptional service life in the most extreme high scrub trailer applications. The contoured shoulders make the S668 ideal for use on multi-axle and spread-axle trailers. This tire is engineered with our most durable rubber compound to resist lateral scrubbing throughout the service life.

Le Sailun S668 est un pneu radial toutes positions pour le service régional. Ses épaulements sont arrondis pour fournir une durée de vie utile exceptionnelle dans les pires situations d'abrasion. Les épaulements arrondis font du S668 le pneu parfait pour les remorques de plusieurs essieux ou avec essieu à écartement variable. Il est conçu avec le plus durable de nos composés de caoutchouc afin de résister aux frottements latéraux tout au long de sa durée de vie utile.

FEATURES & BENEFITS:

- 5-Rib tread pattern promotes stable on road performance and even tread wear.
- Solid shoulder design promotes lateral stability for all positions.
- Stone ejectors protect tire against stone drilling.
- Wide tread footprint maximizes tread life.

CARACTÉRISTIQUES ET AVANTAGES :

- Les cinq nervures de la bande de roulement favorisent la stabilité et une usure uniforme.
- Les épaulements rigides favorisent la stabilité latérale à toutes les positions.
- Les éjecteurs de cailloux protègent contre les dommages causés par ceux-ci.
- L'empreinte large maximise la durée de vie de la bande de roulement.



APPLICATIONS:

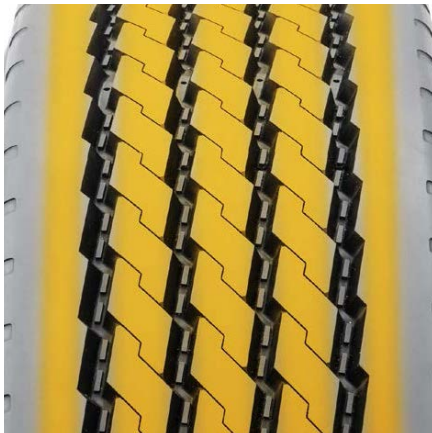
Pick-up and Delivery Trailers
Regional Trailers
Multi-Axle Trailers
Spread-Axle Trailers

UTILISATIONS :

Remorques de cueillette et de livraison
Remorques de service régional
Remorques à plusieurs essieux
Remorques avec essieu à écartement variable

Code	Size	LI / SR	PR	T.D.	RIM	O.D.	S.W.	S.L.R.	LCCx1	LCCx2	A.P.
5542483	11R22.5	146/143 M	16	16	8.25	41.5	11.0	19.0	6,610	6,005	120
5542487	11R24.5	149/146 M	16	16	8.25	43.5	11.0	20.0	7,160	6,610	120
5543368	255/70R22.5	140/137 L	16	16	7.50	36.6	10.0	17.1	5,510	5,070	120
4120565	295/75R22.5*	144/141 M	14	16	9.00	39.9	11.7	19.0	6,175	5,675	110

* EFT Tire - Smartway Verified / Pneu EFT - Smartway Vérifié



5-Rib tread pattern promotes stable on road performance and even tread wear.

Les cinq nervures de la bande de roulement favorisent la stabilité et une usure uniforme.



Solid shoulder design promotes lateral stability for all positions.

Les épaulements rigides favorisent la stabilité latérale à toutes les positions.



Stone ejectors protect tire against stone drilling.

Les éjecteurs de cailloux protègent contre les dommages causés par ceux-ci.



S665 EFT

STEER/ALL-POSITION

Toutes positions

The Sailun S665 EFT is an all-position radial truck tire optimized for steer axles. This tire is engineered for use in regional and limited highway service applications on a large array of vehicle platforms.

Le S665 EFT est un radial haut de gamme conçu pour les essieux avant. Il est fabriqué pour usage régional et, de manière restreinte, sur autoroute, pour un large éventail de plateformes.



FEATURES & BENEFITS:

- Micro-sipes within groove walls for enhanced traction in all weather conditions.
- Variable tread angles for self-cleaning and stone ejection.
- Reinforced sidewall for increased tread life.

CARACTÉRISTIQUES ET AVANTAGES :

- Des micro-lamelles dans les parois de rainures améliorent la traction dans toutes les conditions climatiques.
- Les angles variables de la semelle favorisent l'autonettoyage et l'éjection des cailloux.
- Les flancs renforcés augmentent la durée de vie de la semelle.

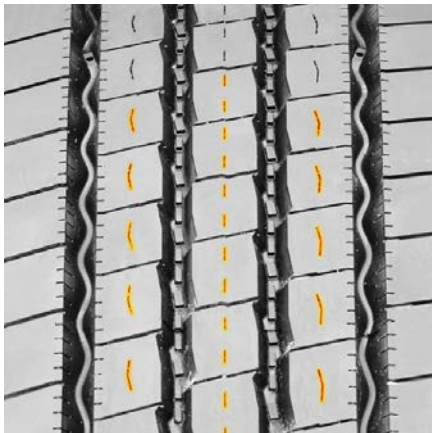
APPLICATIONS:

Coach Buses
Regional Trucks
Freight Trucks
Local Buses
Pick-up and Delivery Trucks
Regional Trailers
Multi-Axle Trailers
Spread-Axle Trailers

UTILISATIONS :

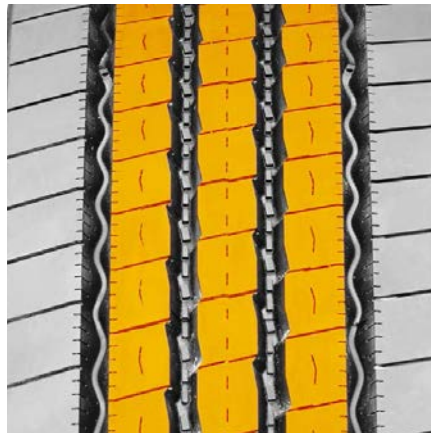
Autobus
Camions pour le service régional
Camions de fret
Autobus urbains
Camions de cueillette et livraison
Remorques pour service régional
Remorques munies de plusieurs essieux
Remorques avec essieu à écartement variable

Code	Size	LI / SR	PR	T.D.	RIM	O.D.	S.W.	S.L.R.	LCCx1	LCCx2	A.P.
5540148	11R22.5	146/143 M	16	18	8.25	41.5	10.9	19.3	6,610	6,005	120
5540151	11R24.5	149/146 M	16	18	8.25	43.5	10.9	20.3	7,160	6,610	120
5540149	295/75R22.5	144/141 M	14	18	9.00	39.9	11.7	19.4	6,175	5,675	110
5540152	285/75R24.5	144/141 M	14	18	8.25	41.3	11.1	18.7	6,175	5,675	110



Micro-sipes within groove walls for enhanced traction in all weather conditions.

Des micro-lamelles dans les parois de rainures améliorent la traction dans toutes les conditions climatiques.



Variable tread angles for self-cleaning and stone ejection.

Les angles variables de la semelle favorisent l'autonettoyage et l'éjection des cailloux.



Reinforced sidewall for increased tread life.

Les flancs renforcés augmentent la durée de vie de la semelle.



S622

PREMIUM LINE-HAUL TRAILER

Pneu de remorque haut de gamme pour transport longue distance

The S622 is a premium free-rolling position trailer tire. The tread pattern features a decoupling groove to resist irregular wear and wide ribs to prevent damage caused by high-scrub applications.

Le S622 est un pneu de remorque haut de gamme pour essieu à roulement libre. Le dessin de sa semelle comprend des rainures de découplage qui résistent à l'usure irrégulière et de larges nervures pour éviter les dommages dans des situations où le coefficient d'abrasion est élevé.



FEATURES & BENEFITS:

- V-sipes improve traction in wet conditions and dissipate heat for prolonged tread life.
- Main groove stone ejectors protect tire against stone drilling.
- 5 full depth grooves for excellent traction in wet and dry conditions.
- Decoupling grooves help minimize irregular wear.

CARACTÉRISTIQUES ET AVANTAGES :

- Les lamelles en V augmentent l'adhérence sur chaussées mouillées et dissipent la chaleur, pour une plus longue durée de vie de la bande de roulement.
- Les éjecteurs dans la rainure principale protègent contre le morcellement.
- Cinq rainures profondes permettent une excellente adhérence sur le sec et le mouillé.
- La rainure de découplage aide à minimiser l'usure irrégulière.

APPLICATIONS:

Line-Haul Trailers

UTILISATIONS :

Remorques pour transport longue distance

Code	Size	LI / SR	PR	T.D.	RIM	O.D.	S.W.	S.L.R.	LCCx1	LCCx2	A.P.
8245385	255/70R22.5	140/137 L	16	14	7.50	36.5	9.7	17.0	5,510	5,070	120



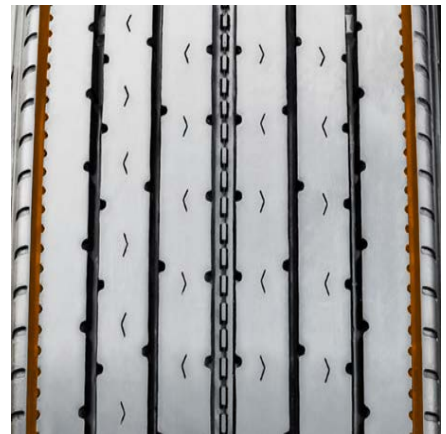
V-sipes improve traction in wet conditions and dissipate heat for prolonged tread life.

Les lamelles en V augmentent l'adhérence sur chaussées mouillées et dissipent la chaleur, pour une plus longue durée de vie de la bande de roulement.



Main groove stone ejectors protect tire against stone drilling.

Les éjecteurs dans la rainure principale protègent contre le morcellement.



Decoupling grooves help minimize irregular wear.

La rainure de découplage aide à minimiser l'usure irrégulière.



S624 EFT

PREMIUM LINE-HAUL TRAILER

Pneu de remorque haut de gamme pour transport longue distance

The S624 EFT is a premium free-rolling position trailer tire for on highway applications. The tread pattern features a decoupling groove to resist irregular wear. The rib pattern promotes long even wear and low rolling resistance. The S624 EFT utilizes new Advanced Compound Technology tread compound. Advanced Compound Technology is produced by mixing in a fluid state for the best compound dispersion. The benefit of Advanced Compound Technology is maximized mileage, wet traction and rolling resistance without compromise.

Le S624 EFT est un pneu haut de gamme de remorque en position de roue libre qui convient pour des applications sur autoroute. Le dessin de la bande de roulement comporte une rainure de découplage permettant de résister à l'usure irrégulière. Les nervures, elles, contribuent à favoriser une usure uniforme, une durée de vie prolongée ainsi qu'une faible résistance au roulement. Le S624 EFT utilise un nouveau composé de bande de roulement de technologie avancée. La technologie de composé avancée est produite en mélangeant dans un état fluide pour la meilleure dispersion. Il permet ainsi de maximiser le kilométrage, d'améliorer la traction sur chaussée mouillée et de réduire la résistance au roulement, et ce, sans compromis.



FEATURES & BENEFITS:

- Decoupling grooves help minimize irregular wear.
- Micro-sipes improve traction in wet conditions and dissipate heat for prolonged tread life.
- Advanced Compound Technology for maximum mileage, wet traction and rolling resistance
- Smartway verified

CARACTÉRISTIQUES ET AVANTAGES :

- Des rainures de découplage aident à réduire l'usure irrégulière.
- Des micro-lamelles améliorent la traction sur chaussée mouillée et dissipent la chaleur pour prolonger la durée de vie de la bande de roulement.
- Le composé de bande de roulement de technologie avancée permet de maximiser le kilométrage, d'améliorer la traction sur chaussée mouillée et de réduire la résistance au roulement.
- Smartway vérifié

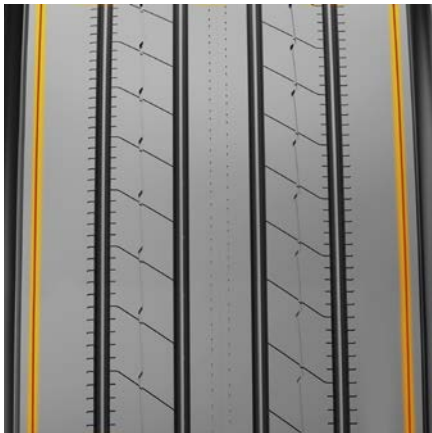
APPLICATIONS:

Line-Haul Trailers (Tandem)

UTILISATIONS :

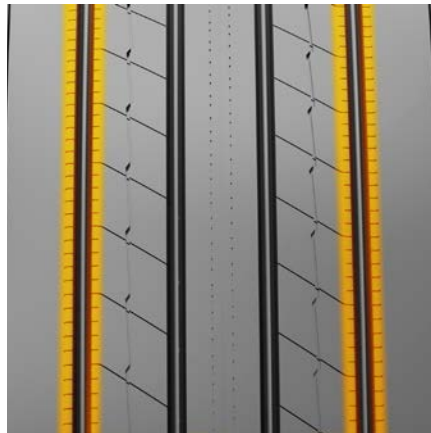
Remorques pour transport longue distance (Tandem)

Code	Size	LI / SR	PR	T.D.	RIM	O.D.	S.W.	S.L.R.	LCCx1	LCCx2	A.P.
9630534	11R22.5	144/142 M	14	12	8.25	41.5	11.0	19.3	6,175	5,840	105
9630535	11R24.5	146/143 M	14	12	8.25	43.5	11.0	20.3	6,610	6,005	105
9630536	295/75R22.5	144/141 M	14	12	9.00	39.9	11.7	18.7	6,175	5,675	110
9630537	285/75R24.5	144/141 M	14	12	8.25	41.3	11.1	19.4	6,175	5,675	110



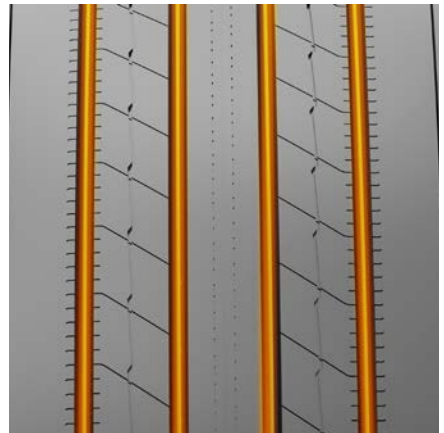
Decoupling groove helps to minimize irregular wear.

Des rainures de découplage aident à réduire l'usure irrégulière.



Micro-sipes improve traction in wet conditions and dissipate heat for prolonged tread life.

Des micro-lamelles améliorent la traction sur chaussée mouillée et dissipent la chaleur pour prolonger la durée de vie de la bande de roulement.



Shallow five-rib design and Advanced Compound Technology compound for low rolling resistance.

Le composé de bande de roulement de technologie avancée permet de maximiser le kilométrage, d'améliorer la traction sur chaussée mouillée et de réduire la résistance au roulement.



S638 CITY CONVOY



PREMIUM URBAN TRANSIT

Pneu de remorque haut de gamme régional

The S638 is a long wearing tire best suited for city transit buses. The wide shoulder rib is designed to stand up to lateral scrubbing. The 5/32" sidewall protection rib protects the casing from curb abrasion common in this application.

Le S638 est un pneu durable idéal pour les autobus en milieu urbain. Son large épaulement est conçu pour résister à l'usure latérale. La tringle de renfort de flanc 5/32 po protège le pneu contre l'abrasion causée par le frottement avec les bords de trottoir, fréquente dans cette application.



FEATURES & BENEFITS:

- Suitable for all positions
- Long wearing for low cost per kilometer
- Sidewall protection to resist curb scrubbing
- 3PMS Certified model for winter traction

CARACTÉRISTIQUES ET AVANTAGES :

- Conçu pour toutes les positions
- Pneu durable offrant un faible coût d'utilisation au kilomètre
- Tringle de renfort de flanc pour protéger le pneu contre l'abrasion causée par le frottement avec les bords de trottoir
- Modèle certifié 3PMS pour la traction hivernale

APPLICATIONS:

Inter-city transit buses
Tandem trailers

UTILISATIONS :

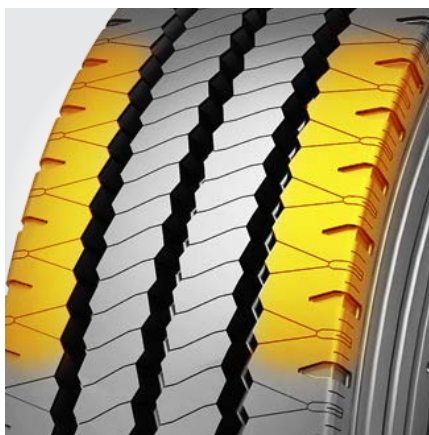
Autobus en milieu urbain
Remorques à deux essieux

Code	Size	LI / SR	PR	T.D.	RIM	O.D.	S.W.	S.L.R.	LCCx1	LCCx2	A.P.
1602453	305/70R22.5	153/150K	20	22	9.00	39.4	12.0	18.2	8,050	7,390	130



Sidewall protection to resist curb scrubbing.

Tringle de renfort de flanc pour protéger le pneu contre l'abrasion causée par le frottement avec les bords de trottoir



Wide shoulder rib designed to stand up to lateral scrubbing.

Son large épaulement est conçu pour résister à l'usure latérale.



S637

REGIONAL ALL-POSITION

Pneu régional toutes positions

The S637 is a versatile regional all-position tire, featuring five extra-wide ribs for exceptional stability at all speeds. An extra-wide solid shoulder resists damage caused by high-scrub applications, while a mirrored tread design ensures even wear. Wide grooves are designed for hydroplaning resistance, while a long-life rubber compound is engineered for extended tread life. ST sizes featuring all steel construction are specifically designed for use in specialty trailer applications.

Le S637 est un pneu polyvalent, toutes positions, pour le service régional, doté de cinq nervures très larges qui lui donnent une stabilité exceptionnelle à toutes les vitesses. Son épaulement très large résiste aux dommages causés en situations à haut coefficient de frottement, alors que le dessin symétrique de sa bande de roulement assure une usure uniforme. Les rainures larges sont conçues pour résister à l'aquaplanage, alors qu'un composé de caoutchouc de longue durée est conçu pour prolonger la durée de vie de la bande de roulement. Les dimensions ST de construction tout en acier sont expressément conçues pour être utilisées sur des remorques de spécialisation.

FEATURES & BENEFITS:

- Multi-sipes improve traction in wet conditions and dissipate heat for prolonged tread life.
- Shallow tread designed to reduced rolling resistance for improved fuel economy.
- Unique tread wall grooves help reduce irregular wear and improve traction.

CARACTÉRISTIQUES ET AVANTAGES :

- La multitude de lamelles améliore l'adhérence sur chaussées mouillées et dissipe la chaleur, ce qui prolonge la durée de vie de la bande de roulement.
- Bande peu profonde pour réduire la résistance au roulement, ce qui favorise l'économie de carburant.
- Les rainures et les lamelles uniques sur toute la largeur du pneu aident à réduire l'usure irrégulière.



APPLICATIONS:

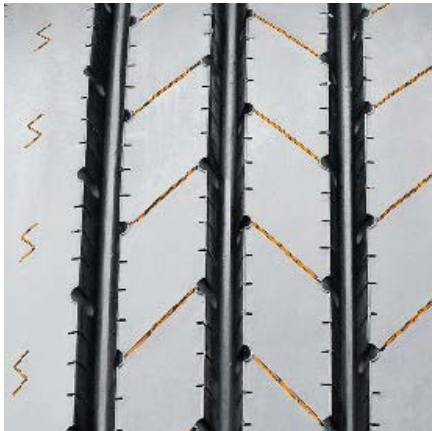
Pickup and Delivery Trucks
Regional Trucks
Line-Haul Trucks
Regional Trailers
Low Platform Trailers

UTILISATIONS :

Camions de cueillette et livraison
Camions de transport régional
Camions de transport longue distance
Remorques pour service régional
Remorques à plate-forme surbaissée

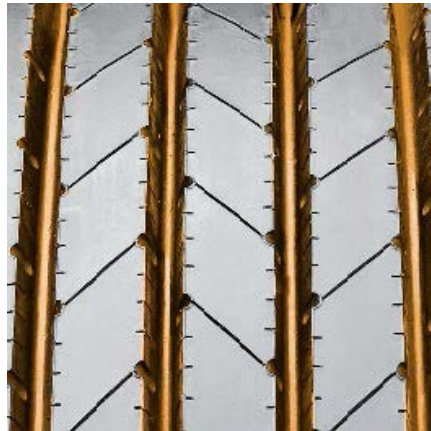
Code	Size	LI / SR	PR	T.D.	RIM	O.D.	S.W.	S.L.R.	LCCx1	LCCx2	A.P.
4120722	ST225/75R15*	121/118 M	12	10	6.00	28.3	8.8	13.2	3,200	2,910	95
4122464	ST235/80R16*	130/126 M	16	10	6.50	30.8	9.3	14.7	4,190	3,750	120
4122465	ST235/85R16*	133/128 M	16	12	6.50	31.7	9.3	14.7	4,540	3,970	120
8244381	235/75R17.5	143/141 L	16	17	6.75	31.6	8.9	14.7	6,005	5,675	125
5547971	245/70R17.5	143/141 K	18	17	6.75	31.1	9.7	14.7	6,005	5,675	125
8244332	265/70R19.5	140/138 M	16	18	7.50	34.2	10.2	15.8	5,510	5,205	112
1001468	10R22.5	141/139 M	14	18	7.50	40.1	10.0	18.7	5,675	5,355	115
8254389	255/70R22.5	140/137 M	16	18	7.50	36.7	9.7	17.1	5,510	5,070	116
5547976	275/70R22.5	148/145 M	18	19	8.25	37.9	10.7	17.6	6,940	6,395	130

* All steel construction specifically designed for Trailer application only. Requires special high load capacity wheel. Consult wheel manufacturer for proper application.
 * Construction tout en acier expressément conçue pour les remorques. Nécessite une jante particulière dotée d'une très grande capacité de charge. Consultez le fabricant de la jante pour connaître son utilisation appropriée.



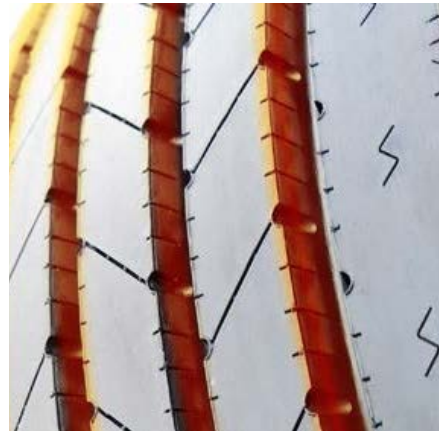
Multi-sipes improve traction in wet conditions and dissipate heat for prolonged tread life.

La multitude de lamelles améliore l'adhérence sur chaussées mouillées et dissipe la chaleur, ce qui prolonge la durée de vie de la bande de roulement.



Unique tread wall grooves help reduce irregular wear and improve traction.

Les rainures et les lamelles uniques sur toute la largeur du pneu aident à réduire l'usure irrégulière.



Shallow tread designed to reduced rolling resistance for improved fuel economy.

Bande peu profonde pour réduire la résistance au roulement, ce qui favorise l'économie de carburant.



S637 SP

REGIONAL ALL-POSITION

Pneu régional toutes positions

The S637SP is a versatile regional all-position tire featuring all of the same attributes as the S637 for stability, scrub resistance and wear. To further extend tire life and improve retreadability, the S637SP is enhanced with sidewall protection ribs to withstand curb abrasion and sidewall cuts common in the Last Mile Delivery segment.

Le S637SP est un pneu régional toutes positions. La S637SP possède tous les mêmes attributs que la S637 pour la stabilité, la résistance au frottement et l'usure. Le S637SP a été amélioré avec des nervures de protection latérale pour résister à l'abrasion des bordures et aux coupures de flanc courantes dans le segment Last Mile Delivery. Cela permettra de prolonger la durée de vie des pneus et d'améliorer la capacité de rechapage.



FEATURES & BENEFITS:

- Multi-sipes improve traction in wet conditions and dissipate heat for prolonged tread life.
- Shallow tread designed to reduced rolling resistance for improved fuel economy.
- Unique tread wall grooves help reduce irregular wear and improve traction.
- Sidewall protector ribs offer curb abrasion resistance

CARACTÉRISTIQUES ET AVANTAGES :

- La multitude de lamelles améliore l'adhérence sur chaussées mouillées et dissipe la chaleur, ce qui prolonge la durée de de la bande de roulement.
- Bande peu profonde pour réduire la résistance au roulement, ce qui favorise l'économie de carburant.
- Les rainures et les lamelles uniques sur toute la largeur du pneu aident à réduire l'usure irrégulière.
- Les nervures de protection latérale offrent une résistance à l'abrasion

APPLICATIONS:

Pickup and Delivery Trucks
Regional Trucks
Regional Trailers
Low Platform Trailers
Recreational Vehicles
Tow Trucks

UTILISATIONS :

Camions de cueillette et livraison
Camions de transport régional
Remorques pour service régional
Remorques à plate-forme surbaissée
Véhicules récréatifs
Camions de remorquage

Code	Size	LI / SR	PR	T.D.	RIM	O.D.	S.W.	S.L.R.	LCCx1	LCCx2	A.P.
5548284	215/75R17.5	128/126 L*	16	16	6.00	30.4	8.1	14.2	3,970	3,750	110
5548284	215/75R17.5	135/133 L**	16	16	6.00	30.4	8.1	14.2	4,805	4,540	120
5548285	225/70R19.5	128/126 N	14	16	6.75	32.0	8.6	14.9	3,970	3,750	110
5548286	245/70R19.5	136/134 N	16	16	7.50	33.0	9.8	15.4	4,940	4,675	120

*as specified in ETRTO for all positions ** for trailer applications only



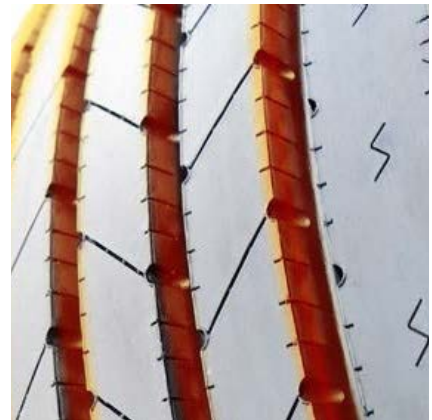
Multi-sipes improve traction in wet conditions and dissipate heat for prolonged tread life.

La multitude de lamelles améliore l'adhérence sur chaussées mouillées et dissipe la chaleur, ce qui prolonge la durée de vie de la bande de roulement.



Unique tread wall grooves help reduce irregular wear and improve traction.

Les rainures et les lamelles uniques sur toute la largeur du pneu aident à réduire l'usure irrégulière.



Shallow tread designed to reduced rolling resistance for improved fuel economy.

Bande peu profonde pour réduire la résistance au roulement, ce qui favorise l'économie de carburant.



SDR1



REGIONAL DRIVE

Pneu de traction pour service régional

The SDR1 is a regional pickup and delivery drive tire with 6-interlocking tread blocks to optimize traction and mileage. The design is engineered to promote even wear throughout the tire's life. Tapered lateral grooves make the SDR1 a performer in all-weather applications. The SDR1 carries the 3PMS certification.

Le SDR1 est un pneu idéal pour les services de cueillette et livraison régionaux, car ses 6 pavés encastrés optimisent la traction et le kilométrage. Sa conception technique favorise l'usure régulière durant toute la durée de vie du pneu. Les rainures latérales en V font du SDR1 un pneu performant quelles que soient les conditions météorologiques. Le SDR1 est homologué 3PMS.



FEATURES & BENEFITS:

- Integrated tie bars reduce irregular wear and promote increased stability.
- Angled lug design improves overall traction and wet grip.
- 3PMS certified, all-weather lug tread designed for regional use.
- Lug-to-void ratio optimized for self-cleaning and excellent traction.

CARACTÉRISTIQUES ET AVANTAGES :

- Les ponts de gommés intégrés réduisent l'usure irrégulière et favorisent une plus grande stabilité.
- Le design des barrettes en angle améliore la traction en général et l'adhérence sur le mouillé.
- Coté 3PMS, dessin des barrettes pour utilisation en ville dans toutes conditions climatiques.
- Le rapport barrettes-vide est optimisé pour l'auto nettoyage et une excellente traction.

APPLICATIONS:

Pickup and Delivery Trucks
Regional Trucks
Waste Trucks
Coach Buses

UTILISATIONS :

Camions de cueillette et livraison
Camions de transport régional
Camion à ordures
Autocars

Code	Size	LI / SR	PR	T.D.	RIM	O.D.	S.W.	S.L.R.	LCCx1	LCCx2	A.P.
5546607	265/70R19.5	140/138M	16	19	7.50	34.1	10.2	15.8	5,510	5,205	112
5548186	285/70R19.5	145/143M	16	20	8.25	35.2	11.1	16.3	6,395	6,005	123
5545505	315/80R22.5	156/150L	18	28	9.00	42.4	12.3	19.7	8,820	7,385	123



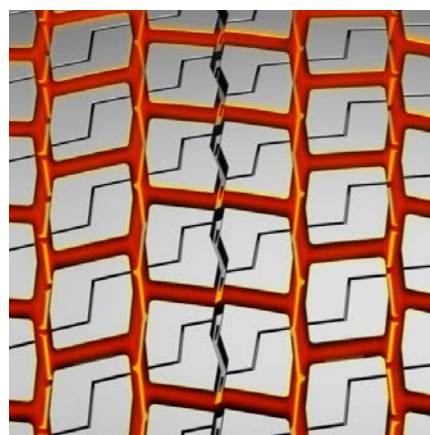
Integrated tie bars reduce irregular wear and promote increased stability.

Les ponts de gommés intégrés réduisent l'usure irrégulière et favorisent une plus grande stabilité.



Angled lug design improves overall traction and wet grip.

Le design des barrettes en angle améliore la traction en général et l'adhérence sur le mouillé.



Lug-to-void ratio optimized for self-cleaning and excellent traction.

Le rapport barrettes-vide est optimisé pour l'auto nettoyage et une excellente traction.



S737SP



REGIONAL DRIVE

Pneu de traction pour service régional

The S737SP is a regional pickup and delivery drive tire, enhanced to extend tire life and improve retreadability with sidewall protection ribs that withstand curb abrasion and sidewall cuts common in the Last Mile Delivery segment. Certified with the three-peak mountain snowflake (3PMS) symbol, the S737SP meets the industry's severe snow service requirements ensuring year-round traction in all weather conditions.

Le S737SP est un pneu de camionnette et de livraison régional, amélioré pour prolonger la durée de vie du pneu et améliorer la rechapabilité avec des nervures de protection des flancs qui résistent à l'abrasion des trottoirs et aux coupures des flancs courantes dans le segment de la livraison du dernier kilomètre. Certifié avec le symbole du flocon de neige à trois sommets (3PMS), le S737SP répond aux exigences sévères du secteur en matière de service sur neige, garantissant une traction toute l'année dans toutes les conditions météorologiques.

FEATURES & BENEFITS:

- Integrated tie bars reduce irregular wear and promote increased stability.
- Angled lug and siping design improves overall traction and wet grip.
- 3 Peak Mountain Snowflake (3PMS) certification for severe winter service.
- Sidewall protector ribs offer curb abrasion resistance

CARACTÉRISTIQUES ET AVANTAGES :

- Les ponts de gommages intégrés réduisent l'usure irrégulière et favorisent une plus grande stabilité.
- Le design des barrettes et des lamelles en angle améliore la traction en général et l'adhérence sur le mouillé.
- Certification flocon et montagne (3PMS) pour conditions hivernales rigoureuses
- Les nervures de protection latérale offrent une résistance à l'abrasion



APPLICATIONS:

Pickup and Delivery Trucks
Regional Trucks
Recreational Vehicles
Tow Trucks

UTILISATIONS :

Camions de cueillette et livraison
Camions de transport régional
Véhicules récréatifs
Camions de remorquage

Code	Size	LI / SR	PR	T.D.	RIM	O.D.	S.W.	S.L.R.	LCCx1	LCCx2	A.P.
5548287	215/75R17.5	135/133 L	16	19	6.00	30.5	8.1	14.1	4,805	4,540	120
5548288	225/70R19.5	128/126 N	14	20	6.75	32.2	8.6	15.0	3,970	3,750	110
5548289	245/70R19.5	136/134 M	16	21	7.50	33.4	9.6	15.5	4,940	4,675	120



Sidewall protector ribs offer curb abrasion resistance.

Les nervures de protection latérale offrent une résistance à l'abrasion



Angled lug design improves overall traction and wet grip.

Le design des barrettes en angle améliore la traction en général et l'adhérence sur le mouillé.



Integrated tie bars reduce irregular wear and promote increased stability.

Les ponts de gommés intégrés réduisent l'usure irrégulière et favorisent une plus grande stabilité.



S740



PREMIUM REGIONAL DRIVE

Pneu de traction haut de gamme pour service régional

The Sailun S740 is a premium regional drive tire designed with four season traction in mind. This tire is ideal for severe wet, mud, snow and ice conditions because of the enhanced siped tread pattern. The S740 will provide outstanding handling and stability in the most demanding winter driving conditions.

Le Sailun S740 est un pneu de traction haut de gamme pour le service régional conçu avec une traction quatre saisons en tête. Voilà un pneu parfait pour les routes extrêmement mouillées, enneigées et glacées et pour les chemins boueux, grâce à son dessin rehaussé de lamelles. Le S740 fournira une tenue de route et une stabilité exceptionnelles dans les conditions hivernales les plus rigoureuses.



FEATURES & BENEFITS:

- Extensive sipes in tread pattern for exceptional ice and snow traction.
- Aggressive tread blocks for outstanding snow and mud handling.
- Open tread pattern cleans out well in snow and mud conditions.
- 3 Peak Mountain Snowflake denotes a true winter tire.

CARACTÉRISTIQUES ET AVANTAGES :

- Motif de bande parsemé de lamelles pour une traction exceptionnelle dans la neige et sur la glace.
- Blocs d'allure agressive pour une tenue de route exceptionnelle dans la neige et la boue.
- Le dessin aéré de la bande chasse efficacement la neige et la boue.
- Le symbole montagne flocon de neige confirme qu'il s'agit d'un vrai pneu d'hiver.

APPLICATIONS:

Regional Trucks
Pick-up and Delivery Trucks
Tow Trucks
Cold Weather Conditions

UTILISATIONS :

Camions de transport régional
Camions de cueillette et livraison
Dépanneuses
Conditions climatiques froides

Code	Size	LI / SR	PR	T.D.	RIM	O.D.	S.W.	S.L.R.	LCCx1	LCCx2	A.P.
5541271	225/70R19.5	128/126 M	14	21	6.75	32.2	8.9	15.4	3,970	3,750	110
5541270	245/70R19.5	135/133 L	16	21	7.50	33.3	9.8	15.4	4,805	4,540	125



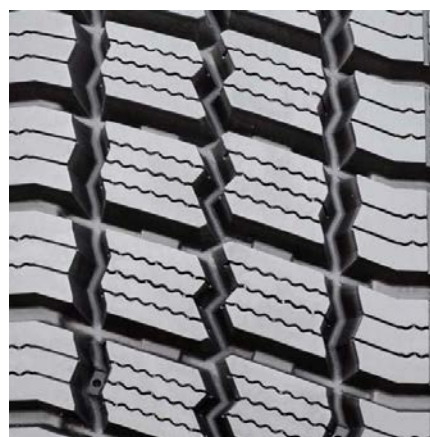
Extensive sipes in tread pattern for exceptional ice and snow traction.

Motif de bande parsemé de lamelles pour une traction exceptionnelle dans la neige et sur la glace.



Aggressive tread blocks for outstanding snow and mud handling.

Blocs d'allure agressive pour une tenue de route exceptionnelle dans la neige et la boue.



Open tread pattern cleans out well in snow and mud conditions.

Le dessin aéré de la bande chasse efficacement la neige et la boue.



S759



PREMIUM REGIONAL DRIVE

Pneu de traction haut de gamme pour service régional

The Sailun S759 is a premium regional drive tire designed for superior on and off road performance. The open shoulder siped block design in conjunction with the zigzag lugs provide all the traction required for any weather or road condition. The S759 will provide outstanding handling and stability in the most demanding winter driving conditions.

Le Sailun S759 est un pneu régional haut de gamme conçu pour des performances hors route et sur route supérieures. La conception ouverte de bloc siped d'épaule en conjonction avec les cornes zigzag fournir toute la traction requise pour toutes les conditions météorologiques ou l'état de la route. Le S759 fournira une tenue de route et une stabilité exceptionnelles dans les conditions hivernales les plus rigoureuses.

FEATURES & BENEFITS:

- Shoulder block sipes for enhanced ice and snow traction.
- Aggressive tread blocks for outstanding snow and mud handling.
- Open tread pattern cleans out well in snow and mud conditions.
- 3 Peak Mountain Snowflake denotes a true winter tire.

CARACTÉRISTIQUES ET AVANTAGES :

- Les épaulements siphonnent pour une meilleure traction de la glace et de la neige.
- Blocs d'allure agressive pour une tenue de route exceptionnelle dans la neige et la boue.
- Le dessin aéré de la bande chasse efficacement la neige et la boue.
- Le symbole montagne flocon de neige confirme qu'il s'agit d'un vrai pneu d'hiver.



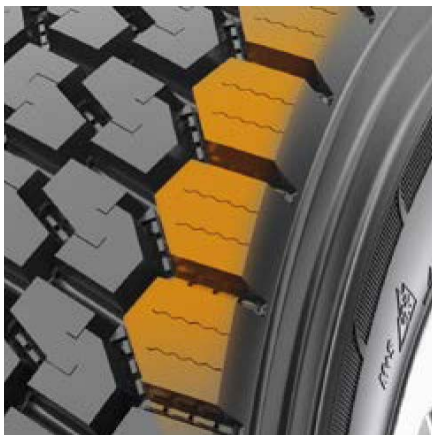
APPLICATIONS:

Regional Trucks
Pick-up and Delivery Trucks
Tow Trucks
Cold Weather Conditions

UTILISATIONS :

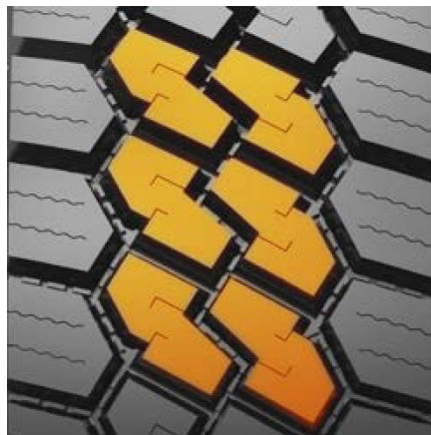
Camions de transport régional
Camions de cueillette et livraison
Dépanneuses
Conditions climatiques froides

Code	Size	LI / SR	PR	T.D.	RIM	O.D.	S.W.	S.L.R.	LCCx1	LCCx2	A.P.
5547941	225/70R19.5	128/126 M	14	20	6.75	31.9	8.9	14.9	3,970	3,750	110
5547942	245/70R19.5	135/133 M	16	20	7.50	33.0	9.8	15.4	4,805	4,540	120



Open tread pattern cleans out well in snow and mud conditions.

Le dessin aéré de la bande chasse efficacement la neige et la boue.



Aggressive tread blocks for outstanding snow and mud handling.

Blocs d'allure agressive pour une tenue de route exceptionnelle dans la neige et la boue.



Shoulder block sipes for enhanced ice and snow traction.

Les épaulements siphonnent pour une meilleure traction de la glace et de la neige.



S768 EFT

CLOSED SHOULDER DRIVE

Pneu haut de gamme, roues motrices, épaulements fermés

The S768 EFT is a premium closed shoulder drive tire, designed with a wide shoulder featuring tapered lateral edges for enhanced lateral stability. The S768 EFT also features stone ejector buttons that reduce stone retention, and an extra-deep 25/32" tread depth for enhanced tread life.

Le S768 EFT est un pneu de traction haut de gamme à épaulement fermé, conçu avec un épaulement large, doté de rebords latéraux fuselés qui augmentent la stabilité latérale. Le S768 EFT est aussi muni d'éjecteurs qui réduisent la rétention des cailloux, et d'une bande de roulement très profonde (25/32e) qui prolonge sa durée de vie.



FEATURES & BENEFITS:

- Stone ejectors protect tire from stone drilling.
- Extra deep tread pattern (25/32") with special compound for extended tread life.
- Wide footprint and square shoulder design for improved stability and mileage.
- Multi-sipes improve traction in wet conditions and dissipate heat for prolonged tread life.

CARACTÉRISTIQUES ET AVANTAGES :

- Les éjecteurs de cailloux protègent le pneu contre le morcellement.
- Bande très profonde (25/32e) dotée d'un composé particulier qui prolonge sa durée de vie.
- Empreinte large et épaulement de forme carrée, qui augmentent la stabilité et prolonge le kilométrage.
- La multitude de lamelles améliore l'adhérence sur le mouillé et dissipe la chaleur, ce qui favorise une longue durée de vie de la bande de roulement.

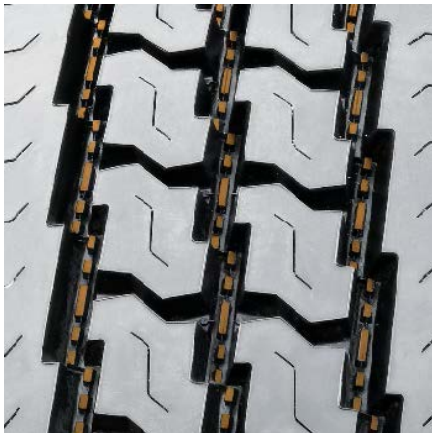
APPLICATIONS:

Coach Buses
Regional Trucks
Line-Haul Trucks

UTILISATIONS :

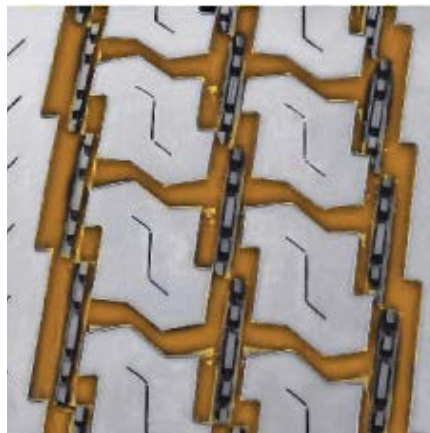
Autocars
Camions de transport régional
Camions de transport longue distance

Code	Size	LI / SR	PR	T.D.	RIM	O.D.	S.W.	S.L.R.	LCCx1	LCCx2	A.P.
5542986	11R22.5	146/143 M	16	25	8.25	41.8	10.9	19.5	6,610	6,005	120
5542988	11R24.5	149/146 M	16	25	8.25	43.9	10.9	20.5	7,160	6,610	120
8200196	295/75R22.5	144/141 L	14	25	9.00	40.5	11.7	18.7	6,175	5,675	110
8200195	285/75R24.5	144/141 L	14	25	8.25	41.9	11.1	19.6	6,175	5,675	110



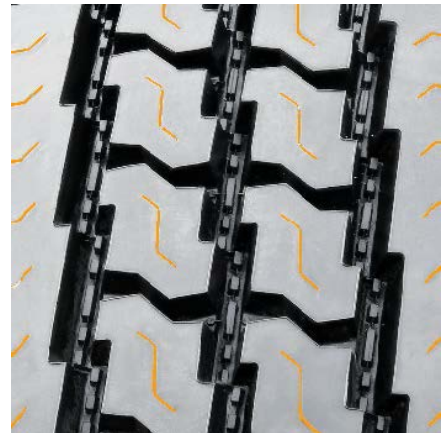
Stone ejectors protect tire from stone drilling.

Les éjecteurs de cailloux protègent le pneu contre le morcellement.



Extra deep tread pattern with special compound for extended tread life.

Bande très profonde dotée d'un composé particulier qui prolonge sa durée de vie.



Multi-sipes improve traction in wet conditions and dissipate heat for prolonged tread life.

La multitude de lamelles améliore l'adhérence sur le mouillé et dissipe la chaleur, ce qui favorise une longue durée de vie de la bande de roulement.



S753

OPEN SHOULDER DRIVE

Pneu haut de gamme, roues motrices, épaulements ouverts

The S753 is a premium open shoulder drive, excellent for regional and pickup applications. Featuring a center interlocking tread block designed for improved stability, the S753 delivers exceptional tread life at 25/32"* tread depth. *Exception: 10R22.5, 255/70R22.5.

Le S753 offre un pneu de traction haut de gamme à épaulement ouvert, excellent pour les utilisations en service régional de cueillette et de livraison. Doté d'un dessin de blocs imbriqués pour l'éjection et cailloux et de débris, le S753 offre une durée de vie exceptionnelle grâce à la profondeur de sa bande de roulement (25/32e)*. *Exception: 10R22.5, 255/70R22.5.



FEATURES & BENEFITS:

- Central and edge siping for improved traction.
- Open shoulder design and tread grooves promote self-cleaning characteristics and improve traction.
- Integrated central lugs for improved stability.
- Extra strong casing design for enhanced durability.

CARACTÉRISTIQUES ET AVANTAGES :

- Les lamelles au centre et sur les côtés de la bande de roulement augmentent l'adhérence.
- Son dessin d'épaulement ouvert et ses rainures favorisent l'auto nettoyage et améliorent la traction.
- Les barrettes centrales intégrées améliorent la stabilité.
- Design de carcasse très robuste pour une durabilité accrue.

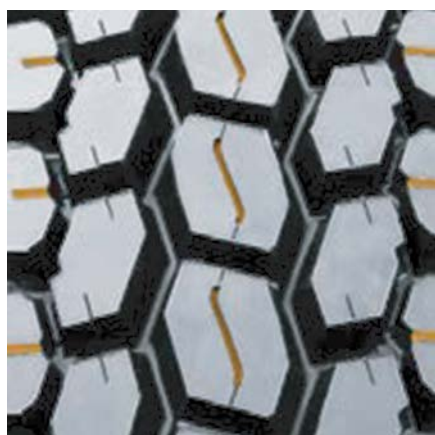
APPLICATIONS:

Pickup and Delivery Trucks
Regional Trucks
Dump Trucks
Ready Mix Trucks

UTILISATIONS :

Camions de cueillette et livraison
Camions de transport régional
Camions à benne
Bétonnières

Code	Size	LI / SR	PR	T.D.	RIM	O.D.	S.W.	S.L.R.	LCCx1	LCCx2	A.P.
5543673	10R22.5	141/139 M	14	23	7.50	40.6	10.0	18.7	5,675	5,355	115
5543262	11R22.5	146/143 M	16	25	8.25	41.8	10.9	19.5	6,610	6,005	120
5543253	11R24.5	149/146 M	16	25	8.25	43.9	10.9	20.5	7,160	6,610	120
5542386	255/70R22.5	140/137 L	16	24	7.50	36.9	10.0	17.1	5,510	5,070	120
8244371	295/75R22.5	144/141 L	14	25	9.00	40.5	11.7	20.2	6,175	5,675	110
8244373	285/75R24.5	144/141 L	14	25	8.25	41.9	11.1	19.6	6,175	5,675	110



Central and edge siping for improved traction.

Les lamelles au centre et sur les côtés de la bande de roulement augmentent l'adhérence.



Open shoulder design and tread grooves promote self-cleaning characteristics and improve traction.

Son dessin d'épaule ouvert et ses rainures favorisent l'auto nettoyage et améliorent la traction.



Integrated central lugs for improved stability.

Les barrettes centrales intégrées améliorent la stabilité.



S757



SUPER REGIONAL ALL WEATHER DRIVE
Pneu de traction supérieur pour service régional

The represents a new generation of Sailun drive tires featuring a 240mm wide footprint. The S757 is an all-weather drive tire engineered for traction and mileage in line-haul and regional service applications. The extra-wide footprint and solid shoulders improve stability and handling, while the lug tread pattern improves grip, and 4 zig-zag channels evacuate water away from the tread face. The S757's 26/32" tread depth provides long tread life and great cost per kilometer.

Le S757 représente une nouvelle génération de pneus de traction Sailun, doté d'une empreinte d'une largeur de 240 mm. Le S757 est un pneu de traction pour toutes les conditions climatiques conçu pour fournir traction et kilométrage dans le transport longue distance et le service régional. Son empreinte très large et ses épaulements rigides améliorent la stabilité et la maniabilité, tandis que la disposition des sculptures améliore l'adhérence, et les quatre canaux en zigzag chassent l'eau sous le pneu. Les sculptures de 26/32e po assurent une longue durée de vie et un coût du kilomètre remarquable.



FEATURES & BENEFITS:

- Extensive sipes improve traction in wet conditions and dissipate heat for prolonged tread life.
- Tie-bars on external lugs add rigidity to lugs to prevent irregular wear and improve stability.
- Extra-wide footprint promotes stability, improved handling, even treadwear, and long tread life.
- 3PMS certified for all weather conditions.

CARACTÉRISTIQUES ET AVANTAGES :

- Les nombreuses lamelles améliorent la traction dans la pluie et dissipent la chaleur pour une durée de vie prolongée.
- Les ponts de gomme entre les barrettes externes ajoutent de la rigidité aux barrettes afin d'empêcher l'usure irrégulière et améliorer la stabilité.
- L'empreinte très large favorise la stabilité, améliore la maniabilité, l'usure uniforme et la longévité de la bande de roulement.
- Certifié 3PMS pour toutes les conditions météorologiques.

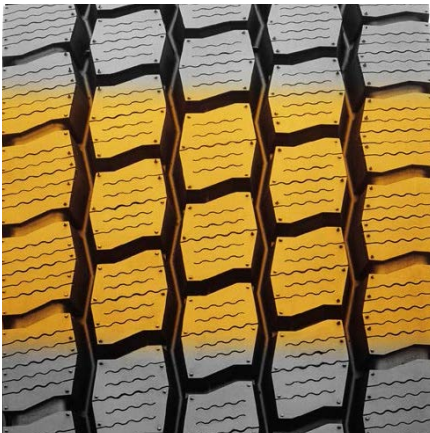
APPLICATIONS:

Regional Trucks
Pick-up and Delivery Trucks
Line-Haul Trucks

UTILISATIONS :

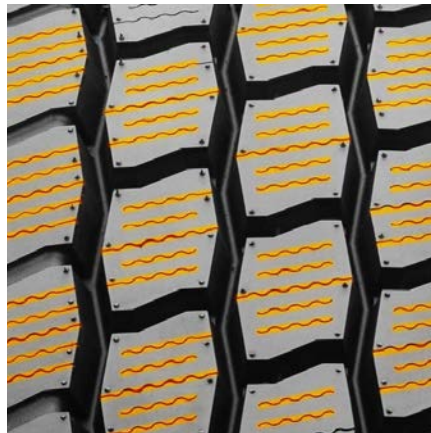
Camions de service régional
Camions de cueillette et de livraison
Camions de transport longue distance

Code	Size	LI / SR	PR	T.D.	RIM	O.D.	S.W.	S.L.R.	LCCx1	LCCx2	A.P.
5542490	11R22.5	146/143 L	16	26	8.25	41.9	11.0	19.5	6,610	6,005	120
5543713	295/75R22.5	146/143 L	16	26	9.00	39.9	11.7	18.7	6,610	6,005	120
5542494	11R24.5	149/146 L	16	26	8.25	43.9	11.0	20.4	7,160	6,610	120



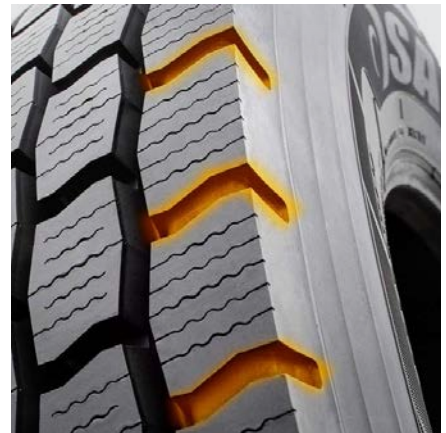
Extra-wide footprint promotes stability, improved handling, even treadwear, and long tread life.

L'empreinte très large favorise la stabilité, améliore la maniabilité, l'usure uniforme et la longévité de la bande de roulement.



Extensive sipes improve traction in wet conditions and dissipate heat for prolonged tread life.

Les nombreuses lamelles améliorent la traction dans la pluie et dissipent la chaleur pour une durée de vie prolongée.



Tie-bars on shoulder lugs add rigidity to prevent irregular wear and improve stability.

Les ponts de gomme entre les barrettes externes ajoutent de la rigidité aux barrettes afin d'empêcher l'usure irrégulière et améliorer la stabilité.



SWO1



ALL-SEASON PREMIUM REGIONAL DRIVE

Pneu de traction haut de gamme, service régional/autoroute

The Sailun SWO1 is a premium regional on highway drive tire designed for four season traction. This versatile tire is ideal for all weather conditions and features an aggressive symmetrical tread design for exceptional traction in snow and ice conditions. The SWO1 is best suited for on highway applications that require snow and ice traction.

Le Sailun SWO1 est un pneu régional haut de gamme pour autoroute, conçu pour une traction en toute saison. Polyvalent, il est idéal par tous les temps et possède une bande de roulement symétrique et agressive pour une traction exceptionnelle sur la neige et la glace. Le SWO1 est particulièrement adapté aux applications routières nécessitant une traction sur la neige et la glace.



FEATURES & BENEFITS:

- Extensive sipes in tread pattern for exceptional snow and ice traction.
- Aggressive tread blocks for outstanding snow handling.
- Tread pattern promotes self-cleaning and resists stone drilling.
- 3 Peak Mountain Snowflake (3PMS) certification for severe winter service.

CARACTÉRISTIQUES ET AVANTAGES :

- Grandes lamelles sur la bande de roulement pour une traction exceptionnelle sur la neige et la glace.
- Blocs de gomme agressifs pour une tenue de route exceptionnelle sur la neige.
- Le design de la bande de roulement favorise l'autonettoyage et permet de résister aux dommages causés par les cailloux.
- Certification flocon et montagne (3PMS) pour conditions hivernales rigoureuses

APPLICATIONS:

Regional Trucks
Line-Haul Trucks
Pick-up and Delivery Trucks
Refuse Trucks
Cold Weather Conditions

UTILISATIONS :

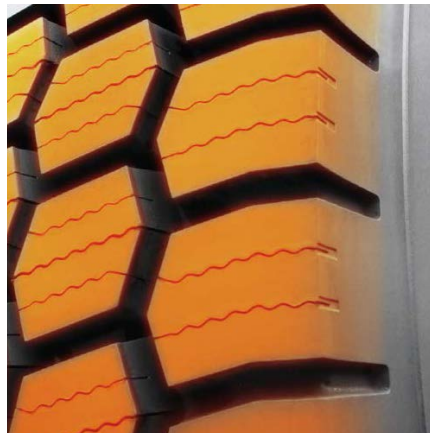
Camions de transport régional
Camions de transport longue distance
Camions de cueillette et livraison
Camions à ordures
Utilisations par temps froids

Code	Size	LI / SR	PR	T.D.	RIM	O.D.	S.W.	S.L.R.	LCCx1	LCCx2	A.P.
5540969	11R22.5	146/143 L	16	27	8.25	41.9	11.0	19.3	6,610	6,005	120
5544201	295/75R22.5	146/143 L	16	27	9.00	39.9	11.7	18.7	6,610	6,005	120
5542068	11R24.5	149/146 L	16	27	8.25	43.9	11.0	20.2	7,160	6,610	120



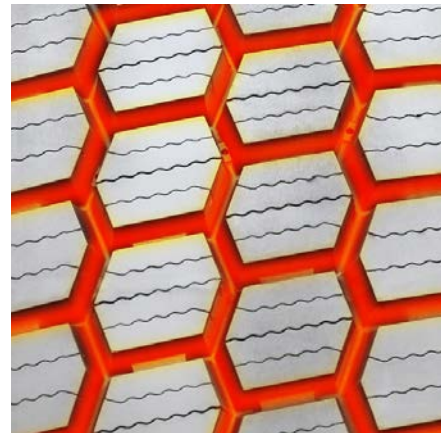
Extensive sipes in tread pattern for exceptional mud, snow and ice traction.

Une multitude de lamelles procurent une traction exceptionnelle dans la boue, la neige et sur la glace.



Aggressive tread blocks for outstanding snow and mud handling.

Des éléments de blocs d'allure agressive pour une maniabilité exceptionnelle dans la neige et la boue.



Tread pattern promotes self-cleaning and resists stone drilling.

Le design de la bande de roulement favorise l'autonettoyage et permet de résister aux dommages causés par les cailloux.



SDW1

REGIONAL DRIVE

Pneu de traction pour service régional

The SDW1 is a regional highway drive tire designed for performance in all weather conditions. The extensive siping and 3PMS certification ensure the SDW1 maintains traction in snow and ice conditions. The open lug design is optimal for traction and mileage performance.

Le SDW1 est un pneu conçu pour offrir un rendement fiable sur les routes régionales, peu importe les conditions météorologiques. Ses nombreuses lamelles et son homologation 3PMS garantissent sa traction optimale sur la neige et la glace. La conception ouverte à sculptures du SDW1 optimise sa traction et son kilométrage.



FEATURES & BENEFITS:

- Integrated tie bars reduce irregular wear and promote increased stability.
- Lug configuration and siping design improves overall snow, ice and wet grip.
- 3PMS certified, all-weather tread designed for regional use.

CARACTÉRISTIQUES ET AVANTAGES :

- Les ponts de gomme intégrés réduisent l'usure irrégulière et favorisent une plus grande stabilité.
- La configuration des sculptures et le design des lamelles améliorent l'adhérence sur les chaussées enneigées, glacées ou mouillées.
- Homologué 3PMS, bande de roulement à l'épreuve de toutes les conditions météorologiques pour utilisation sur les routes régionales.

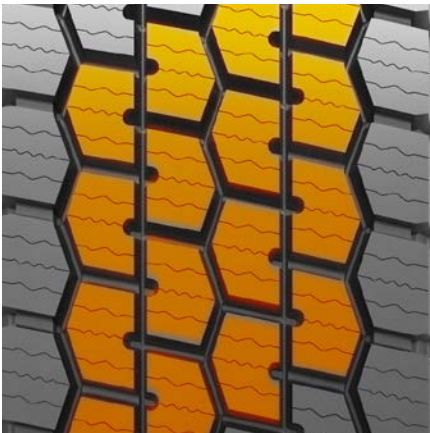
APPLICATIONS:

Pickup and Delivery Trucks
Regional Trucks
Waste Trucks
Coach Buses

UTILISATIONS :

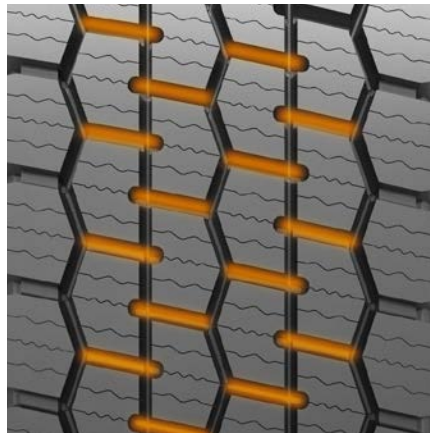
Camions de cueillette et livraison
Camions de transport régional
Camion à ordures
Autocars

Code	Size	LI / SR	PR	T.D.	RIM	O.D.	S.W.	S.L.R.	LCCx1	LCCx2	A.P.
4120564	315/80R22.5	157/154L	20	26	9.00	42.6	12.3	19.7	9,090	8,270	130



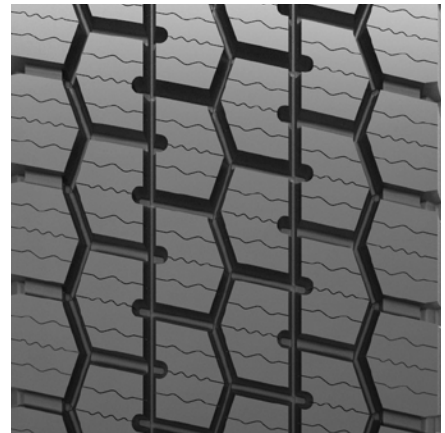
Integrated tie bars reduce irregular wear and promote increased stability.

Les ponts de gomme intégrés réduisent l'usure irrégulière et favorisent une plus grande stabilité.



Lug configuration and siping design improves overall snow, ice and wet grip.

La configuration des sculptures et le design des lamelles améliorent l'adhérence sur les chaussées enneigées, glacées ou mouillées.



3PMS certified, all-weather tread designed for regional use.

Homologué 3PMS, bande de roulement à l'épreuve de toutes les conditions météorologiques pour utilisation sur les routes régionales.



S758

ON/OFF-ROAD TRACTION

Pneu de traction sur route/hors route

The S758 is designed for severe off-road traction applications. With an extra-deep 31/32" tread depth and a rubber compound engineered to resist the most demanding environments, the S758 is ideal for construction, logging, and off-road environments. Stone ejectors resist the damages caused by stone retention, and an open shoulder with tapered sidewalls aid in lateral stability.

Le S758 est conçu pour une traction hors route dans des conditions extrêmes. Avec une profondeur de bande des plus impressionnante (31/32e) et un composé de caoutchouc conçu pour résister aux terrains les plus accidentés, le S758 est parfait pour des environnements dans le domaine de la construction, de l'exploitation forestière et de génie civil. Les éjecteurs de cailloux permettent de résister aux dommages causés par la rétention des cailloux, et un épaulement ouvert avec flancs cintrés aide à la stabilité latérale.

FEATURES & BENEFITS:

- Open grooves to maximize self-cleaning.
- Stone ejectors protect tire against stone drilling.
- Extra deep tread (31/32") and M&S lug pattern designed specifically for on-and-off road applications.

CARACTÉRISTIQUES ET AVANTAGES :

- Rainures très ouvertes maximisent l'auto nettoyage.
- Les éjecteurs de cailloux protègent le pneu contre le morcellement.
- Sa bande extrêmement profonde (31/32e) et son motif de barrettes M&S sont conçus expressément pour utilisations sur route et hors route.



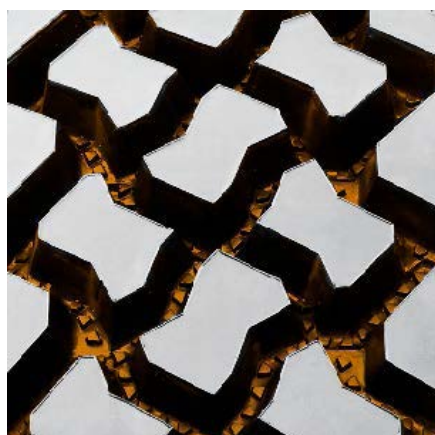
APPLICATIONS:

Dump Trucks
Logging Trucks
Ready Mix Trucks

UTILISATIONS :

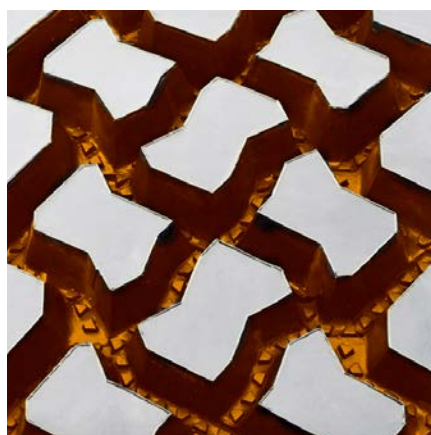
Camions à benne
Camions pour le transport du bois
Bétonnières

Code	Size	LI / SR	PR	T.D.	RIM	O.D.	S.W.	S.L.R.	LCCx1	LCCx2	A.P.
5543059	11R22.5	146/143 K	16	31	8.25	42.2	10.9	19.6	6,610	6,005	120
5543060	11R24.5	149/146 K	16	31	8.25	43.9	10.9	20.6	7,160	6,610	120



Stone ejectors protect tire against stone drilling.

Les éjecteurs de cailloux protègent le pneu contre le morcellement.



Open grooves to maximize self-cleaning.

Rainures très ouvertes maximisent l'auto nettoyage.



M&S lug pattern designed specifically for on and off-road applications.

Son motif de barrettes M&S sont conçus expressément pour utilisations sur route et hors route.



S917

ON/OFF ROAD TRACTION

Pneu de traction sur route/hors route

The Sailun S917 drive tire has been engineered to perform in demanding off-road conditions such as mining, construction and logging applications. The S917 features an aggressive multi-lug tread design for exceptional off-road traction and an enhanced rubber compound to resist cuts and chunking. Open shoulder ribs deliver superior traction and resistance to uneven wear. The S917's deep 31/32" tread depth provides long tread life and an exceptional cost per kilometer.

Le S917 de Sailun a été conçu pour performer dans des conditions hors route extrêmes comme dans les mines, sur des chantiers de construction et de transport forestier. Le pneu S917 possède un design de semelle agressive fait de multiples barrettes offrant une traction hors route exceptionnelle et est fabriqué d'un mélange de caoutchouc amélioré résistant aux coupures et aux éclats en morceaux. Les nervures de son épaulement ouvert procurent une stabilité supérieure et une résistance à l'usure irrégulière. L'épaisseur de 31/32" de la bande de roulement du pneu S917 le rend durable et offre un excellent coût au kilomètre.

FEATURES & BENEFITS:

- Aggressive multi-lug design.
- Deep tread depth for excellent tread life.
- Open shoulder design for excellent traction.

CARACTÉRISTIQUES ET AVANTAGES :

- Sculpture de semelle agressive formée de plusieurs barrettes.
- Semelle profonde de 31/32".
- Conception d'épaulement ouverte pour une excellente traction.



APPLICATIONS:

Logging Trucks
Ready Mix Trucks
Refuse Trucks
Dump Trucks

UTILISATIONS :

Camions pour le transport du bois
Bétonnières
Camion à ordures
Camion à benne

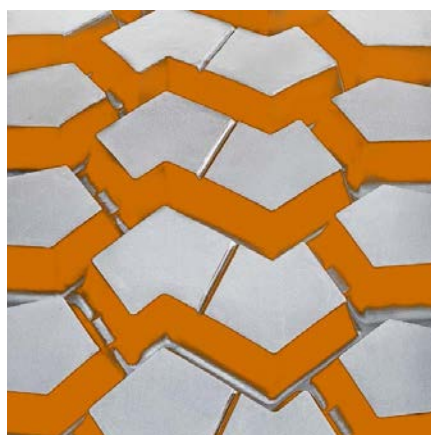
Code	Size	LI / SR	PR	T.D.	RIM	O.D.	S.W.	S.L.R.	LCCx1	LCCx2	A.P.
5549289	11R22.5	148/145 K	16	31	8.25	42.1	10.9	19.6	6,940	6,390	123
5549290	11R24.5	149/146 K	16	31	8.25	43.9	11.0	20.6	7,160	6,610	120
1001337	12R22.5	152/149 G	18	31	9.00	43.5	12.1	20.2	7,830	7,160	135
8246837*	12.00R24*	160/157 F	20	32	8.50	48.7	12.4	22.8	9,920	9,090	120
9630372	325/95R24	160/157 F	20	32	8.50	48.7	12.4	22.8	9,920	9,090	120

^ Denotes Tube Type



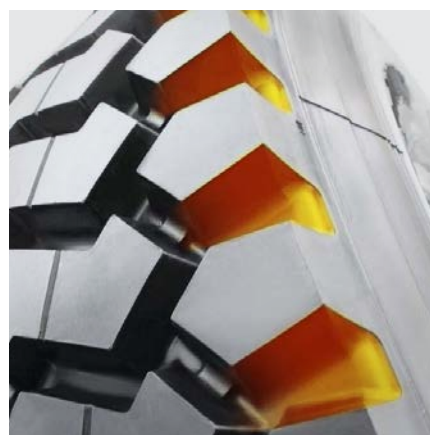
Aggressive multi-lug design.

Sculpture de semelle agressive formée de plusieurs barrettes.



Deep tread depth for excellent tread life.

Bande profonde qui prolonge sa durée de vie.



Open shoulder design for excellent traction.

L'épaule ouverte fournit une stabilité exceptionnelle.



SDM80

MIXED SERVICE DRIVE

Pneu pour service mixte, traction

The Sailun SDM80 tire is engineered for high scrub mixed service applications. The stabilized shoulder and tread block design provide resistance to scrub wear in operations with copious twisting and turning. The stone protectors at the base of the tread void aide in reducing stone damage. The SDM80 is designed to handle severe service applications such as heavy construction, dump trucks, ready-mix trucks and waste trucks.

Le pneu Sailun SDM80 est conçu pour les applications de service mixtes à fort taux de récurage. La conception stabilisée des épaulements et des blocs de bande de roulement offre une résistance à l'usure due au récurage dans les opérations avec de nombreuses torsions et virages. Les protecteurs de pierre à la base du vide de la bande de roulement contribuent à réduire les dommages causés par les pierres. Le SDM80 est conçu pour gérer les applications de service difficiles telles que la construction lourde, les camions à benne basculante, les camions malaxeurs et les camions à déchets.



FEATURES & BENEFITS:

- Designed for highway and mixed road surfaces.
- Stabilized tread design to minimize scrub wear.
- Open shoulder for traction in all conditions.
- Stone protectors for extended casing life and retreadability.

CARACTÉRISTIQUES ET AVANTAGES :

- Conçu pour les surfaces routières et mixtes.
- Conception de la bande de roulement stabilisée pour minimiser l'usure par frottement.
- Épaule ouverte pour la traction dans toutes les conditions.
- Protecteurs de pierres pour une durée de vie prolongée de la carcasse et une meilleure rechapabilité.

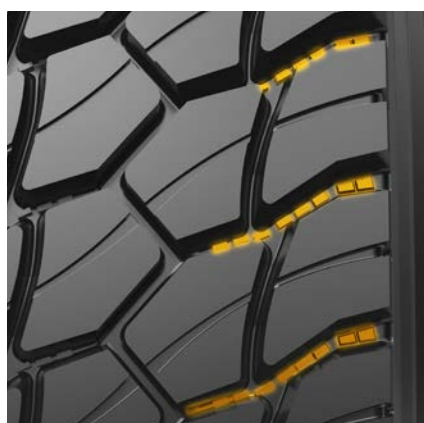
APPLICATIONS:

Dump Trucks
Refuse Trucks
Ready Mix Trucks
Regional Trucks

UTILISATIONS :

Camions à benne
Camions à ordures
Bétonnières
Camions de transport régional

Code	Size	LI / SR	PR	T.D.	RIM	O.D.	S.W.	S.L.R.	LCCx1	LCCx2	A.P.
6690001	11R22.5	146/143L	16	26	8.25	41.5	11.0	19.3	6,610	6,005	120
6690000	315/80R22.5	156/153K	20	26	9.00	42.5	12.3	19.9	8,820	8,045	125



Stone Protectors to extend casing life

Protecteurs de pierre pour prolonger la durée de vie du boîtier



Open Shoulder for excellent traction

Épaule ouverte pour une excellente traction



Wide tread foot print and solid lugs for scrub resistance

Large empreinte de bande de roulement et crampons solides pour une résistance au frottement



SAM80

MIXED SERVICE ALL-POSITION

Pneu pour service mixte, toutes positions

The Sailun SAM80 is an all-position rib suitable for both on and off-road applications. The SAM80 was engineered with extended tread life in mind and designed to deliver class-leading chip resistance. The SAM80 is best suited for waste fleets with severe high scrub applications.

Le Sailun SAM80 est un pneu toutes positions adapté aux applications sur route et hors route. Conçu pour une durée de vie prolongée de la bande de roulement et une résistance exceptionnelle à l'écaillage, il est particulièrement adapté aux parcs de déchets soumis à des conditions de frottement élevées.



FEATURES & BENEFITS:

- 270 mm tread width to maximize handling, stability and mileage.
- Solid shoulder delivers stability in all positions.
- Extra-deep tread design and unique compound for extended tread life.
- Durable heavy duty casing construction for excellent retreadability.

CARACTÉRISTIQUES ET AVANTAGES :

- Largeur de la bande de roulement de 270 mm pour maximiser la maniabilité, la stabilité et le kilométrage.
- L'épaule solide offre une stabilité dans toutes les positions.
- Conception de bande de roulement extra-profonde et composé unique pour une durée de vie prolongée de la bande de roulement.
- Construction de boîtier robuste et durable pour une excellente rechapabilité.

APPLICATIONS:

Dump Trucks
Refuse Trucks
Ready Mix Trucks
Regional Trucks

UTILISATIONS :

Camions à benne
Camions à ordures
Bétonnières
Camions de transport régional

Code	Size	LI / SR	PR	T.D.	RIM	O.D.	S.W.	S.L.R.	LCCx1	LCCx2	A.P.
4124918	315/80R22.5	161/157K	20	22	9.00	42.5	12.3	19.9	10,200	9,090	130



270 mm wide tread footprint for extended mileage

Bande de roulement de 270 mm de large pour un kilométrage accru



Deep tread for lateral traction

Crampons profonds pour une meilleure adhérence latérale



Solid shoulder for stability and wear in high-scrub applications

Épaule robuste pour une stabilité et une résistance à l'usure accrues dans les applications à fort frottement



S811

MIXED SERVICE ALL-POSITION

Pneu pour service mixte, toutes positions

The Sailun S811 is an all-position rib suitable for both on and off-road applications. The S811 was engineered with extended tread life in mind, and designed to deliver class-leading cut and chip resistance.

Le Sailun S811 est un pneu à nervures toutes positions, utilisable sur route et hors route. Le S811 est conçu pour offrir une durée de vie prolongée de la semelle, et pour procurer une résistance de premier plan contre les coupures et le morcellement.



FEATURES & BENEFITS:

- Four rib design with zigzag patterns for stone protection.
- Deep arrowhead shoulder grooves for maximum traction in rough terrain situations.
- Extra-deep tread design and unique compound for extended tread life.

CARACTÉRISTIQUES ET AVANTAGES :

- Design à quatre nervures disposées en zigzag pour protéger contre les cailloux
- Les rainures profondes à l'épaule favorisent une traction maximale en terrains fortement accidentés
- Les sculptures très profondes et le composé unique favorisent une durée de vie prolongée de la semelle.

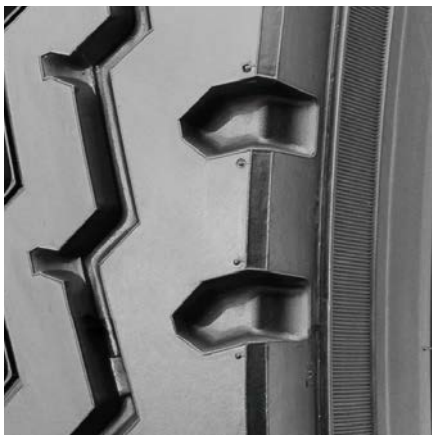
APPLICATIONS:

Regional Trucks
Dump Trucks
Ready Mix Trucks
Refuse Trucks
Logging Trucks

UTILISATIONS :

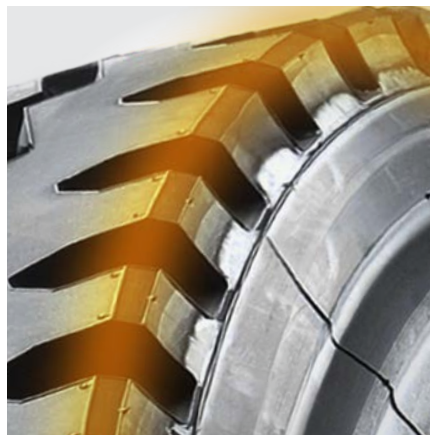
Camions pour service régional
Camions à benne
Bétonnières
Camions à ordures
Camions d'exploitation forestière.

Code	Size	LI / SR	PR	T.D.	RIM	O.D.	S.W.	S.L.R.	LCCx1	LCCx2	A.P.
5543035	11R22.5	148/145 M	16	20	8.25	41.5	11.0	19.3	6,940	6,395	120
5543037	11R24.5	149/146 L	16	21	8.25	43.5	11.0	20.3	7,160	6,610	120



Extra-deep tread design and unique compound for extended tread life.

Les sculptures très profondes et le composé unique favorisent une durée de vie prolongée de la semelle.



Deep arrowhead shoulder grooves for maximum traction in rough terrain situations.

Les rainures profondes à l'épaulement favorisent une traction maximale en terrains fortement accidentés.



Four rib design with zigzag patterns for stone protection.

Design à quatre nervures disposées en zigzag pour protéger contre les cailloux.



S817

MIXED SERVICE ALL-POSITION

Pneu pour service mixte, toutes positions

The S817 is a mixed service all-position design featuring a chip and cut resistant compound ideally suited for off-road and construction applications. The tread void opening and groove angles reduce stone retention, while maximizing stability. The tread to void ratio optimizes both traction and mileage these applications require.

Le S817 est un pneu pour le service mixte, toutes positions, doté d'un composé résistant aux copeaux et aux coupures, idéal pour les applications hors route et de construction. L'ouverture de la bande de roulement et les angles de rainure réduisent la rétention de pierre, tout en maximisant la stabilité. Le rapport entre la bande de roulement et le vide optimise la traction et le kilométrage nécessaires à ces applications.



FEATURES & BENEFITS:

- Solid shoulder for scrub resistance.
- Interlocking ribs promote smooth wear and extend mileage.
- Wide footprint and unique shoulder design for improved stability.
- Optimized tread void angle to reduce stone retention.
- Specially formulated compound for cut/chip resistance.

CARACTÉRISTIQUES ET AVANTAGES :

- Épaule solide pour une résistance au gommage.
- Les nervures imbriquées favorisent une usure en douceur et prolongent le kilométrage.
- Son empreinte large et conception unique de l'épaule pour une meilleure stabilité.
- Angle de vide de bande de roulement optimisé pour réduire la rétention de pierre.
- Composé spécialement formulé pour la résistance aux coupures/copeaux.

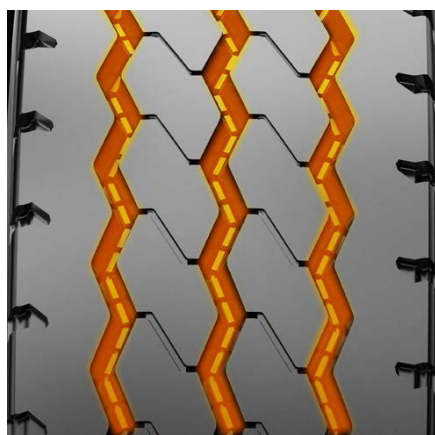
APPLICATIONS:

Dump Trucks
Ready Mix Trucks
Regional Trucks
Regional Trailers
Multi-Axle Trailers
Spread-Axle Trailers
Dump Trailers

UTILISATIONS :

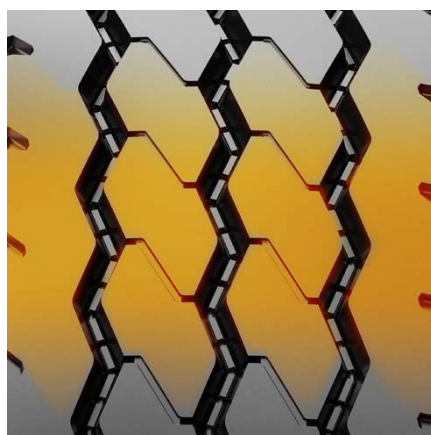
Camions à benne
Bétonnières
Camions de transport régional
Remorques pour service régional
Remorques munies de plusieurs essieux
Remorques avec essieu à écartement variable
Remorques à benne

Code	Size	LI / SR	PR	T.D.	RIM	O.D.	S.W.	S.L.R.	LCCx1	LCCx2	A.P.
5548254	11R22.5	146/143 L	16	21	8.25	41.7	11.0	19.3	6,610	6,005	120
5548255	11R24.5	149/146 L	16	21	8.25	43.7	11.0	20.3	7,160	6,610	120
5548256	255/70R22.5	140/137 L	16	20	7.50	36.6	10.0	17.1	5,510	5,070	120
5548257	275/70R22.5	148/145 K	18	21	8.25	37.7	10.8	17.6	6,940	6,395	130
5548258	315/80R22.5	161/157 G	20	20	9.00	42.4	12.3	19.7	10,200	9,090	130



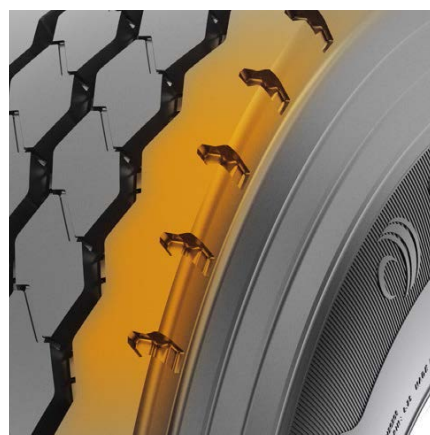
Stone ejectors to prevent stone retention and casing damage.

Les éjecteurs de pierres empêchent les pierres de s'accumuler et protègent la carcasse.



Tread design optimized for both traction and long life.

La conception de la bande de roulement optimisée offre une traction et une durée de vie supérieures.



Solid shoulder for scrub resistance.

Épaule solide pour une résistance au gommage.



S815

MIXED SERVICE ALL-POSITION

Pneu pour service mixte, toutes positions

The S815 is a mixed service tread featuring a chip-resistant compound ideally suited for off-road and construction applications. A zigzag tread pattern design reduces stone retention, while maximizing traction under all applications. Sidewall protectors are engineered to provide an enhanced level of protection to the casing.

Le S815 est un pneu pour le service mixte dont la bande de roulement est faite d'un composé qui résiste aux morcellements, parfait comme pneu de génie civil ou utilisé dans le domaine de la construction. Le dessin en zigzag de la bande de roulement réduit la rétention des cailloux, tout en maximisant la traction dans toutes ses utilisations. Les protecteurs de flancs sont conçus pour fournir une protection supplémentaire à la carcasse.



FEATURES & BENEFITS:

- Large deep shoulder grooves for improved traction and heat dissipation.
- Interlocking ribs promote improved stability and smoother wear.
- Wide footprint and unique shoulder design for improved stability.
- Specially formulated compound and deep tread depth for improved tread life.
- Stone ejectors protect tire from stone drilling.

CARACTÉRISTIQUES ET AVANTAGES :

- Rainures larges et profondes à l'épaulement, pour une meilleure traction et une dissipation plus efficace de la chaleur.
- Les nervures imbriquées favorisent une meilleure stabilité et une usure plus uniforme.
- Son empreinte large et le dessin unique de ses épaulements augmentent sa stabilité.
- Un composé spécialement formulé et la profondeur de la bande favorisent une plus longue durée de vie de la bande de roulement.
- Les éjecteurs de pierres protègent les pneus contre les perforations par les pierres.

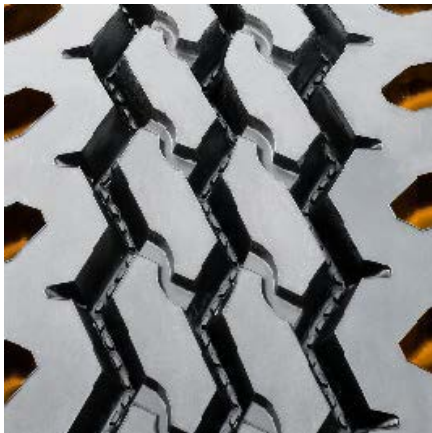
APPLICATIONS:

Dump Trucks
Ready Mix Trucks
Regional Trucks
Regional Trailers
Multi-Axle Trailers
Spread-Axle Trailers
Dump Trailers

UTILISATIONS :

Camions à benne
Bétonnières
Camions de transport régional
Remorques pour service régional
Remorques munies de plusieurs essieux
Remorques avec essieu à écartement variable
Remorques à benne

Code	Size	LI / SR	PR	T.D.	RIM	O.D.	S.W.	S.L.R.	LCCx1	LCCx2	A.P.
8200222	12R22.5	152/148 L	16	21	9.00	42.9	11.8	19.9	7,830	6,940	123
5542520	12.00R24	160/157 K	20	20	8.50	48.3	12.4	22.5	9,930	9,090	130



Large, deep shoulder grooves for improved traction and heat dissipation.

Rainures larges et profondes à l'épaulement, pour une meilleure traction et une dissipation plus efficace de la chaleur.



Interlocking lugs promote improved stability and smoother wear.

Les nervures imbriquées favorisent une meilleure stabilité et une usure plus uniforme.



Specially formulated compound and deep tread depth for improved tread life.

Un composé spécialement formulé et la profondeur de la bande favorisent une plus longue durée de vie de la bande de roulement.



S826

MIXED SERVICE WIDE BASE

Pneu pour service mixte, base large

The Sailun S826 wide base tire delivers exceptional performance in mixed service applications. The S826 is engineered with a 4-belt package to deliver superior resistance to shocks and penetrations. Its aggressive tread design provides excellent traction off-road and on. The S826 features wide circumferential grooves which deliver enhanced wet traction. The tread grooves are engineered with "stone ejectors" to prevent stone drilling for a long casing life and improved retreadability. The S826 is designed to handle severe service applications such as heavy construction, dump trucks, ready-mix trucks and regional trucks.

Le pneu à base large Sailun S826 offre des performances exceptionnelles dans les applications de service mixtes. Son ensemble de quatre ceintures permet une forte résistance aux chocs et aux perforations. Son design d'allure agressive fournit une excellente traction sur route et hors route. Le S826 est doté de rainures longitudinales larges qui favorisent une adhérence accrue sur chaussées mouillées. Les rainures sont conçues avec des "éjecteurs de pierre" pour empêcher le perçage de pierre pour une longue durée de vie de la carcasse et une meilleure rechapabilité. Le S826 est conçu pour gérer des applications de service sévères telles que la construction lourde, les camions à benne basculante, les camions prêts à l'emploi et les camions régionaux.



FEATURES & BENEFITS:

- Interlocking lugs promote improved stability and smoother wear.
- Stone ejectors protect tire against stone drilling
- Wide footprint and unique shoulder design for improved stability.
- Specially formulated compound for improved tread life.

CARACTÉRISTIQUES ET AVANTAGES :

- Les barrettes qui s'emboîtent favorisent une plus grande stabilité et une usure plus uniforme.
- Des éjecteurs de cailloux protègent le pneu contre le morcellement.
- Son empreinte large et le dessin unique de ses épaulements augmentent sa stabilité.
- Un composé spécialement formulé favorise une plus longue durée de vie de la bande de roulement.

APPLICATIONS:

Dump Trucks
Refuse Trucks
Ready Mix Trucks
Regional Trucks

UTILISATIONS :

Camions à benne
Camions à ordures
Bétonnières
Camions de transport régional

Code	Size	LI / SR	PR	T.D.	RIM	O.D.	S.W.	S.L.R.	LCCx1	LCCx2	A.P.
4121165	385/65R22.5	160 K	20	22	11.75	42.2	15.1	19.8	9,920	N/A	130
5542973	425/65R22.5	165 K	20	22	12.25	44.3	16.6	20.3	11,400	N/A	120



Interlocking lugs promote improved stability and smoother wear.

Les barrettes qui s'emboîtent favorisent une plus grande stabilité et une usure plus uniforme.



Stone ejectors protect tire against stone drilling.

Des éjecteurs de cailloux protègent le pneu contre le morcellement.



Specially formulated compound for improved tread life.

Un composé spécialement formulé favorise une plus longue durée de vie de la bande de roulement.



S825

MIXED SERVICE WIDE BASE

Pneu pour service mixte, base large

The S825 is an all-position mixed service tire, engineered with a rubber compound that resists high-scrub and off-road applications. Stone ejector buttons reduce tire damage, and angled tread blocks are designed to deliver excellent wet traction.

Le S825 est un pneu pour le service mixte, toutes positions, dont le composé de caoutchouc est conçu pour résister dans les situations à haut coefficient de frottement et d'utilisations hors route. Des éjecteurs de cailloux réduisent les dommages au pneu, et les éléments de blocs en angle sont conçus pour fournir une excellente adhérence sur chaussées mouillées.



FEATURES & BENEFITS:

- Interlocking lugs promote improved stability and smoother wear.
- Stone ejectors protect tire against stone drilling
- Wide footprint and unique shoulder design for improved stability.
- Specially formulated compound for improved tread life.

CARACTÉRISTIQUES ET AVANTAGES :

- Les barrettes qui s'emboîtent favorisent une plus grande stabilité et une usure plus uniforme.
- Des éjecteurs de cailloux protègent le pneu contre le morcellement.
- Son empreinte large et le dessin unique de ses épaulements augmentent sa stabilité.
- Un composé spécialement formulé favorise une plus longue durée de vie de la bande de roulement.

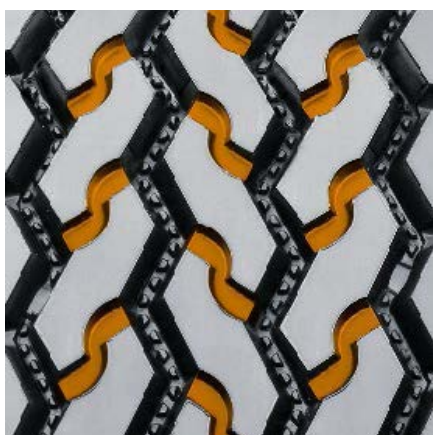
APPLICATIONS:

Dump Trucks
Refuse Trucks
Ready Mix Trucks
Regional Trucks

UTILISATIONS :

Camions à benne
Camions à ordures
Bétonnières
Camions de transport régional

Code	Size	LI / SR	PR	T.D.	RIM	O.D.	S.W.	S.L.R.	LCCx1	LCCx2	A.P.
1001333	445/65R22.5	168 K	20	21	13.00	45.3	17.5	20.7	12,300	N/A	120



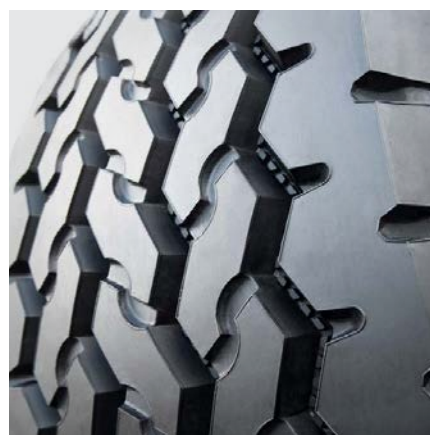
Interlocking lugs promote improved stability and smoother wear.

Les barrettes qui s'emboîtent favorisent une plus grande stabilité et une usure plus uniforme.



Stone ejectors protect tire against stone drilling.

Des éjecteurs de cailloux protègent le pneu contre le morcellement.



Specially formulated compound for improved tread life.

Un composé spécialement formulé favorise une plus longue durée de vie de la bande de roulement.



SAW1



SUPER REGIONAL ALL-POSITION

Pneu de toutes positions épatant pour service régional

The Sailun SAW1 is an all-position super-single tire engineered to provide exceptional handling and traction in severe winter conditions. The SAW1 features five wide zigzag grooves to channel water and slush away from the tread face to maximize the rubber-to-road contact area for unparalleled traction.

Le Sailun SAW1 est un pneu surdimensionné toutes positions conçu pour fournir une tenue de route et de la traction exceptionnelles durant la saison hivernale. Il se distingue par ses cinq rainures en zigzag qui évacuent l'eau et la gadoue de l'empreinte afin de maximiser l'aire de contact avec la route, ce qui lui assure une traction sans pareil.



FEATURES & BENEFITS:

- M&S, and 3PMS certified for severe winter service applications.
- Extensive serrated lateral sipes open to grip slippery roads for increased traction on wet, slush, snow and ice.
- Wide tread footprint delivers stability and comfort demanded by Intracity transit applications.

CARACTÉRISTIQUES ET AVANTAGES :

- M+S et le pictogramme montagne et flocon de neige, pour conduire dans les conditions routières hivernales difficiles.
- Les nombreuses lamelles latérales dentelées s'ouvrent pour s'agripper aux routes glissantes, ce qui augmente
- l'adhérence aux chaussées mouillées, enneigées, glacées et couvertes de gadoue.
- L'empreinte large offre la stabilité et le confort de roulement qu'exigent les utilisations interurbaines.

APPLICATIONS:

Coach Buses
Local Buses
Cold Weather Conditions

UTILISATIONS :

Autocars
Autobus
Par temps froids

Code	Size	LI / SR	PR	T.D.	RIM	O.D.	S.W.	S.L.R.	LCCx1	LCCx2	A.P.
5546906	385/55R22.5	160K	20	18	12.25	39.2	15.2	18.4	9,920	N/A	130



Wide tread footprint delivers stability and comfort demanded by Intracity transit applications.

L'empreinte large offre la stabilité et le confort de roulement qu'exigent les utilisations interurbaines.



Extensive sipes in tread pattern for increased traction on wet, slush, snow and ice.

Une multitude de lamelles procurent une traction exceptionnelle dans la neige profonde, la neige fondante et sur chaussées mouillées.



Tie-bars on shoulder lugs add rigidity to prevent irregular wear and improve stability.

Les ponts de gomme entre les barrettes externes ajoutent de la rigidité aux barrettes afin d'empêcher l'usure irrégulière et améliorer la stabilité.



SAILUN LIMITED WARRANTY

Effective September 1, 2019, revised Nov 2025

This Limited Warranty Policy (Warranty) provides tire replacement under certain specified conditions. This policy applies to all Sailun Tires Radial Truck (Tires) used in normal highway service displaying warrantable conditions. There is no warranty for tires that wear out, fail or become unserviceable because of neglect or mistreatment. It is essential that you adhere to all standard safety and maintenance practices and that you carefully read the terms and conditions defined in this Warranty.

Sailun Tires hereby warrants that every new Sailun Tires Radial Truck tire is free from defects in workmanship and material for the life of the original tread of the new tire less 2/32". The life of the original usable tread ends when the tire has worn down with only 2/32" remaining. Once the tread is worn down to the top of the built-in "wear indicators" in the tread grooves molded at 2/32", the tire is considered fully worn out regardless of its age or mileage.

WARRANTY ELIGIBILITY

This policy applies to the original equipment and after-market consumer/owner or user of any new SAILUN radial truck tire sold through Sailun Tire Americas. Eligible tires must bear the SAILUN brand name, a complete D.O.T. serial identification number, NOT be branded as Non-Adjustable (NA) and operated under normal highway service. Eligible tires must be on the vehicle on which they were originally installed, and conform to the vehicle manufacturer's recommendations. These tires are covered by this warranty for the life of the original usable tread depth (the original tread depth down to the level of tread wear indicators molded at 2/32 inch) within 96 months for standard tires and SmartWay Verified tires (120 months for TOP Line models) from the date of purchase (proof of purchase required). If proof of purchase is not available, the coverage will be 96 months (120 months for TOP Line models) from the date of manufacture for standard tires and for all SmartWay Verified tires.

NO CHARGE ADJUSTMENT

If a defect in workmanship and materials is found in any Sailun Tires Radial Truck tire within the first 2/32" or 10% of the original usable tread, whichever comes first, Sailun Tires will replace such tire with a comparable new tire. Any costs incurred for mounting and balancing services are payable by the owner.

PRORATED ADJUSTMENT

If a defect in workmanship and materials is found in any Sailun Tires Radial Truck tire after the first 2/32" of the original tread, a credit will be given toward the purchase of a comparable new Sailun tire in proportion to the original usable tread remaining on the returned tire to the original usable tread of the new tire. Applicable taxes on the new tire and costs of mounting and balancing services will be borne by the owner. Adjustments on out-of-balance or out-of-round tires are allowed only during the first 2/32" or 10% of the original tread.

EXCLUSIONS

- The Sailun Tires Warranty is limited to the original purchaser and the original vehicle on which they are mounted. The Warranty is not assignable to subsequent purchasers or vehicles.
- This limited Warranty is valid only in Canada. Any tire used or equipped on a vehicle registered or regularly operated outside Canada is not covered by this Warranty.
- The following is not covered by the Limited Warranty:
 - Tire branded or marked "Non-Adjustable" (N/A) or "Blemished" (Blem), or previously adjusted.
 - Failure, damage or irregular wear due to:
 - Road hazards (i.e. puncture, cut, snag, impact breaks, potholes, stone damage, etc.), wreck or collision (see Road Hazard Policy);
 - Fire, accident or vandalism;
 - Irregular wear due to mechanical condition of vehicle, including misalignment,
 - Misapplication of tire, use of improper inner tube;
 - Alteration of the tire or addition of alien material or transfer from one vehicle to another, and
 - Faulty re-treading procedures or materials used in the re-treading process
 - Cost of mounting and balancing services.
 - Loss of time or use, inconvenience, or any incidental or consequential damages.
 - Tires operated at speeds that exceed posted limits, and tires used in racing or competition.
 - Tires used in non-standard applications.
 - Tires designed for highway use operated in off-road conditions.
 - Tires that are improperly repaired including, but not limited to; sidewall modification by addition or removal of material, tube-less tires into which anything other than air has been introduced including foam, dry or liquid balancers and sealants.
 - Tire/tube failure and air loss that has resulted from tube manufacturing deficiencies, tube deterioration, tire under/over inflation, improper tube and flap assembly, mounting tool damage, use of wrong size tube or a used tube, a bias tire in a radial application, applying an incompatible mounting lubricant, foreign objects contacting tube assembly.
 - Sailun Tires does not warrant tubes, tube fitment, tube usage or the consequences thereof unless supplied by Sailun Tires with the tire as a set.
 - Tires subjected to vehicle suspension deficiencies, wheels mis-alignment, improperly maintained balance of inflation
 - Tires submitted for ride disturbance complaints after the first two thirty-seconds of an inch (2/32") new tread wear.
 - Tires with the Department of Transportation (DOT) number removed.
 - Tires worn past the last two thirty-seconds of an inch (2/32") of original tread depth.
 - Ozone cracking or weather checking on tires submitted more than four years (4) after the

date of manufacture.

- Retreadability - no coverage is applied to tires worn to the cord surface
- Retreadability and Extended Service and Retreads
 - Tires rendered non-retreadable or unserviceable due to faulty or improper retreading. Improper retreading includes buffing to the cord surface, insufficient vulcanization and failure of the bonding agent.
 - Sailun Tires does not warrant inspection for retreadability, the retread process, design, workmanship or materials.**

CASING POLICY

- Casings of SAILUN radial truck tires are warranted against defects in workmanship and material through the first, second and third retread (See "c." below for age restrictions). Defects in workmanship and material found during the process of buffing for retread are warrantable. The number of retreads must be clearly identified on the casing sidewall.
- If an examination shows that a casing of a Sailun Tires radial truck tire failed due to a defect in workmanship or material, Sailun Tires will give a credit towards the purchase price of a comparable new Sailun Tires tire based on the values listed below;

SIZE	CASING VALUE (CAD)
215/75R17.5, 235/75R17.5	\$20
225/70R19.5, 245/70R19.5, 265/70R19.5	\$25
10R22.5, 305/70R22.5	\$50
11R22.5, 12R22.5, 11R24.5, 295/75R22.5, 285/75R24.5	\$60
255/70R22.5, 275/70R22.5	\$40
315/80R22.5, 385/55R22.5	\$70
385/65R22.5	\$75
425/65R22.5, 445/65R22.5	\$80
445/50R22.5*	\$100

- Above casing warranty valid only for the first eight (8) years (ten (10) years for TOP Line models)
- Casing value is reduced by 50% of the above values after the first retread.

OWNERS' OBLIGATIONS

In order to be eligible for Sailun Tires Limited Warranty service, the owner must:

- Present the defective tire to an authorized Sailun Tires dealer;
- Present proof of purchase to the satisfaction of the dealer;
- Pay the amount due on a new tire, less the amount of credit, including taxes, mounting and balancing charges or cost of other services ordered
- Ensure proper tire maintenance, inflation pressures & loading practices in accordance with vehicle and applicable tire guides, as well as lawful operation of vehicles and adherence to government regulations.

Sailun Tires offers a guide to maintenance and care of Sailun tires in the form of a section entitled, "Safety Precautions". It is strongly recommended that these guidelines be read. Please visit www.SailunTires.ca for the complete Sailun Warranty.

LEGAL RIGHTS

To the extent permitted by law, Sailun Tires and its servicing agents shall not be held responsible for any of the following:

- Commercial Loss.
- Damage to or loss of property other than the tire itself.
- Incidental, indirect, special or consequential damages arising from any cause whatsoever, including negligence.

No implied or express warranties are extended beyond the time when the tire has delivered its original tread life, except for the express warranties set forth in this "Limited Warranty". All warranties, promises and agreements, express or implied, of merchantability or otherwise, are excluded to the extent permitted by law.

DISCLAIMER

This Warranty, or any warranty stored or referenced to herein, is exclusive and in lieu of any other warranty regarding the quality of Sailun tires whether expressed or implied, and remedies for breach thereof shall be limited to those specifically provided herein.

DISCLAIMER

This Warranty, or any warranty stored or referenced to herein, is exclusive and in lieu of any other warranty regarding the quality of Sailun tires whether expressed or implied, and remedies for breach thereof shall be limited to those specifically provided herein.

TIRE REGISTRATION

It is important that you register your tires as it enables the manufacturer to contact you directly in the event of a recall. Your dealer or retailer will provide you with a registration card with the dealer name, address and identification numbers, of the tires purchased, filled in. Fill in your name and address on the card and submit the registration information by mail or at www.sailuntires.ca.

PNEUS DE CAMIONS POIDS LOURD

La présente politique de garantie prévoit le remplacement de pneus selon certaines conditions particulières. La présente politique s'applique aux pneus radiaux SAILUN pour poids lourds utilisés sur autoroute dans des conditions normales couvertes par la garantie. Il n'y a pas de garantie sur des pneus usés, rejetés ou mis hors service en raison de négligence ou de mauvais traitement. Il est essentiel que vous adhérez à toutes les normes de sécurité et d'entretien, et que vous lisiez attentivement les modalités précisées par les présentes.

Par les présentes, SAILUN garantit que chaque pneu neuf SAILUN pour poids lourds n'a aucun défaut de main-d'œuvre ni de matériaux pour la durée de vie de la bande originale du pneu neuf, moins 2/32e de pouce. La durée de vie de la bande utile originale se termine lorsque le pneu est usé, et qu'il ne reste que 2/32e de pouce. Une fois la bande de roulement usée jusqu'aux « témoins d'usure » incrustés dans les rainures de la bande à 2/32e de pouce, on considère le pneu comme totalement usé, peu importe son âge ou son kilométrage. Les garanties sur les pneus radiaux SAILUN pour poids lourds sont gérées par Sailun Tire Americas.

PRATIQUES RECOMMANDÉES EN MATIÈRE DE SÉCURITÉ

Des blessures graves ou des dommages à la propriété peuvent être causés par :

- UNE DÉFAILLANCE DU PNEU EN RAISON D'UN GONFLAGE INSUFFISANT OU D'UNE SURCHARGE • Ne pas suivre les recommandations indiquées dans le manuel du propriétaire ou sur la plaque-étiquette du véhicule • UNE DÉFAILLANCE DU PNEU EN RAISON D'UNE VITESSE EXCESSIVE • Suivez les recommandations indiquées dans le manuel du propriétaire ou sur la plaque-étiquette du véhicule • UN ÉCLATEMENT DE L'ENSEMBLE PNEU-JANTE EN RAISON D'UN MAUVAIS MONTAGE. Seules les personnes qualifiées doivent monter des pneus. • NE PAS AVOIR MONTÉ UN PNEU RADIAL SUR UNE JANTE APPROUVÉE. • NE PAS AVOIR DÉGONFLÉ COMPLÈTEMENT UN ASSEMBLAGE SIMPLE OU JUMELÉ AVANT LE DÉMONTAGE. • LE PATINAGE DES PNEUS. Sur des chaussées mouillées, enneigées, boueuses, glacées, etc., il ne faut pas faire patiner les pneus, car des blessures graves et des dommages importants peuvent découler d'un patinage excessif, y compris la désintégration des pneus ou la défaillance d'un essieu.

ADMISSIBILITÉ À LA GARANTIE

Cette politique s'applique aux fournisseurs d'origine et aux utilisateurs de pneus radiaux pour camions SAILUN neufs vendus par Sailun Tire Americas. Les pneus admissibles doivent porter la marque SAILUN, un numéro d'identification DOT complet, ne pas être marqués « Non réglable » (NA) et être utilisés dans des conditions normales de circulation routière. Ils doivent être montés sur le véhicule sur lequel ils ont été initialement installés et être conformes aux recommandations du constructeur. La garantie couvre la durée de vie de la profondeur de sculpture utile d'origine (jusqu'au niveau des témoins d'usure moulés à 1,6 mm) pendant 96 mois pour les pneus standard et les pneus certifiés SmartWay (120 mois pour les modèles TOP Line) à compter de la date d'achat (preuve d'achat requise). En l'absence de preuve d'achat, la garantie est de 96 mois (120 mois pour les modèles TOP Line) à compter de la date de fabrication pour les pneus standard et tous les pneus certifiés SmartWay.

AJUSTEMENT SANS FRAIS

Si l'on constate un défaut de main-d'œuvre ou de matériaux dans tout pneu radial SAILUN pour poids lourds à l'intérieur des 2/32e de pouce ou 10 % de la bande de roulement originale utile, selon la première éventualité, SAILUN remplacera ce pneu par un pneu neuf comparable. Le propriétaire devra payer les coûts de montage et d'équilibrage.

AJUSTEMENT AU PRORATA

Si l'on constate un défaut de main-d'œuvre ou de matériaux dans tout pneu radial SAILUN pour poids lourds à l'intérieur des 2/32e de pouce de la bande originale, un crédit sera accordé lors de l'achat d'un pneu SAILUN comparable; la valeur au prorata sera fonction de la profondeur restante de la bande utile du pneu retourné par rapport à la bande originale utile du pneu neuf. Le propriétaire devra défrayer les taxes applicables sur le pneu neuf et les coûts de montage et d'équilibrage. Les ajustements sur les pneus mal équilibrés ou dont l'usure est ovale sont permis uniquement durant les premiers 2/32e de pouce ou 10 % de la bande de roulement originale, selon la première éventualité.

EXCLUSIONS

A. Les garanties SAILUN sont limitées à l'acheteur original et au véhicule sur lequel les pneus ont été montés à l'origine. Elles ne sont transférables à aucun acheteur ou véhicule subséquent.

B. La présente garantie n'est en vigueur qu'au Canada. La présente garantie ne couvre pas un pneu utilisé ou monté sur un véhicule ou qui fonctionne à intervalles réguliers à l'extérieur du Canada.

C. Les éléments suivants ne sont pas couverts par la garantie :

a. Un pneu marqué « non ajustable » (NA) ou « souillé » (blem), ou précédemment ajusté.

b. Défaillance, dommage ou usure irrégulière en raison :

i. Dangers routiers (c.-à-d. crevaison, coupure, accroç, bris par impact, nid-de-poule, dommages causés par des pierres, etc.), accident ou collision (voir la politique relative aux dangers routiers);

ii. Feu, accident ou vandalisme;

iii. Usure irrégulière due à l'état mécanique du véhicule, notamment un mauvais alignement, un déséquilibre des roues, des amortisseurs ou des freins défectueux ;

iv. De mauvaise utilisation du pneu ou d'une chambre à air inappropriée;

v. D'une altération du pneu ou de l'ajout de corps étrangers ou du transfert d'un véhicule à un autre;

vi. De mauvaises procédures de rechapage ou de réparations mal faites ou de matériaux inappropriés utilisés dans le procédé de rechapage.

c. Le coût du montage et de l'équilibrage.

d. Une perte de temps ou d'utilisation, un désagrément ou tout dommage accessoire ou indirect.

e. Un pneu qui a roulé au-delà de la vitesse permise, et un pneu utilisé en course ou dans des compétitions.

f. Un pneu utilisé dans des situations anormales.

g. Un pneu conçu pour la route, mais utilisé hors route.

h. Un pneu mal réparé, y compris, mais sans s'y limiter, un flanc modifié par l'ajout ou le retrait de

matériaux, un pneu sans chambre à air dans lequel on a introduit des matériaux autres que de l'air, comme de la mousse, des substances d'équilibrage sèches ou liquides et des scellants.

i. Une défaillance du pneu/de la chambre à air en raison d'un défaut de fabrication de la chambre à air, la détérioration de la chambre, un gonflage insuffisant ou excessif, un assemblage inapproprié de la chambre et de la cravate, dommage occasionné par les appareils de montage, l'utilisation d'une chambre à air de mauvaise dimension, chambre à air usagée, une chambre à air à plis diagonaux utilisée dans un pneu radial, l'utilisation d'un lubrifiant de montage incompatible, des corps étrangers en contact avec la chambre à air.

j. SAILUN ne garantit pas les chambres à air, la compatibilité ni l'usage des chambres à air ou les conséquences en découlant à moins d'avoir été fournies par SAILUN en tant qu'ensemble.

k. Un pneu sujet à des défauts de suspension du véhicule, à un mauvais parallélisme des roues, et dont la pression de gonflage n'a pas été adéquatement maintenue.

l. Un pneu présenté en raison de vibration après le premier 2/32e de pouce de la bande de roulement originale.

m. Un pneu dont le numéro DOT (Department of Transportation) a été supprimé.

n. Un pneu usé au-delà du dernier 2/32e de pouce de la bande de roulement originale.

o. Un pneu endommagé en raison de conditions climatiques ou de l'ozone, présenté plus de quatre (4) ans après la date de fabrication.

D. Potentiel de rechapage - aucune couverture pour un pneu usé jusqu'aux câblés du talon, du flanc ou de la bande de roulement, ou au-delà des derniers 2/32e de pouce de la bande originale.

E. Potentiel de rechapage et services étendus, et semelle de rechapage.

a. Un pneu impossible à rechapier ou mis hors service en raison d'un rechapage inadéquat ou défectueux. Un rechapage inadéquat inclut le râpage jusqu'aux câbles, une vulcanisation insuffisante et la défaillance de l'agent de liaison.

b. SAILUN ne garantit pas l'inspection du potentiel de rechapage, le procédé de rechapage, le design, la main-d'œuvre ou les matériaux.

POLITIQUE DE CARCASSES

a. Les carcasses de pneus radiaux pour camions SAILUN sont garanties contre les défauts de fabrication et de matériaux jusqu'au premier, deuxième et troisième rechapage (voir « c. » ci-dessous pour les restrictions d'âge). Les défauts de fabrication et de matériaux constatés lors du polissage en vue du rechapage sont couverts par la garantie. Le nombre de rechapages doit être clairement indiqué sur le côté de la carcasse.

*445/50R22.5 garantie de carcasse jusqu'au point d'usure pour un deuxième rechapage.

b. Si, après examen, il est démontré qu'une carcasse de pneu radial SAILUN pour poids lourds a failli en raison d'un défaut de main-d'œuvre et de matériaux, SAILUN accordera un crédit sur l'achat d'un pneu neuf SAILUN comparable selon les valeurs identifiées au tableau ci-dessous :

DIMENSION	VALEUR DE CARCASSE
215/75R17.5, 235/75R17.5	\$20
225/70R19.5, 245/70R19.5, 265/70R19.5	\$25
10R22.5, 30S/70R22.5	\$50
11R22.5, 12R22.5, 11R24.5, 295/75R22.5, 285/75R24.5	\$60
255/70R22.5, 275/70R22.5	\$40
315/80R22.5, 385/55R22.5	\$70
385/65R22.5	\$75
425/65R22.5, 445/65R22.5	\$80
445/50R22.5*	\$100

c. La garantie de carcasse ci-dessus est valable seulement pour les huit (8) premières années (dix (10) ans pour les modèles TOP Line) après la date de fabrication du pneu d'origine pour toutes les carcasses.

d. La valeur de la carcasse est réduite de 50 % de la valeur ci-dessus après le premier rechapage.

OBLIGATIONS DU PROPRIÉTAIRE

Afin que la présente garantie limitée SAILUN soit admissible, le propriétaire doit :

- Présenter le pneu défectueux chez un détaillant agréé SAILUN

- Présenter une preuve d'achat qui satisfait le détaillant SAILUN.

- Payer le montant dû sur un pneu neuf, moins le montant du crédit, y compris les taxes, les frais de montage et d'équilibrage et autres services rendus.

- Assurer un entretien approprié des pneus, maintenir une pression de gonflage et de charge adéquate, conformément aux recommandations du constructeur du véhicule, ainsi que le fonctionnement licite du véhicule et observer les lois gouvernementales.

SAILUN offre un guide d'entretien de ses pneus au paragraphe ci-dessus intitulé « Pratiques recommandées en matière de sécurité » dont on recommande fortement la lecture.

DROITS LÉGAUX

Dans les limites permises par la loi, Pneu Sailun et ses détaillants ne pourront être tenus responsables pour les situations suivantes :

- Perte commerciale.

- Dommages à la propriété ou perte de la propriété autre que le pneu lui-même.

- Dommages indirects ou consécutifs causés par quoi que ce soit, y compris par négligence.

Aucune garantie implicite ou expresse n'est accordée au-delà de la vie utile de la bande de roulement originale, sauf pour les garanties mises de l'avant dans la présente « garantie limitée ».

Les garanties, promesses et ententes, expresses ou implicites, de qualité marchande ou autrement, sont exclues dans les limites permises par la loi.

AVERTISSEMENT

La présente garantie, ou toute autre garantie enregistrée ou mentionnée aux présentes, est exclusive et remplace toute autre garantie concernant la qualité des pneus SAILUN, implicite ou expresse, et les recours pour infraction seront limités à ceux expressément stipulés aux présentes.

SAILUN

SAILUNTIRE.CA



2425 Matheson Blvd E #401. Mississauga, ON L4W 5K4
Head Office: 289-499-3240 Toll-free at: 1-855-499-3240

V11.25C